

平成24年度 函館市病院事業の事業実績（上期）

函館病院			予算目標 A	H24上期 実績 B	H23上期 実績 C	B-A	B-C	
入院	一般	病床数(一般+結核+感染症)	床	634	634	634	-	-
		患者数(1日平均)	人	480.0	469.4	466.5	10.6	2.9
		新入院患者数	人	-	5,621	5,424	-	197
		平均在院日数	日	-	14.3	14.7	-	0.4
		病床利用率	%	75.7	74.0	73.6	1.7	0.4
		// (結核, 感染症, 休床除く)	%	-	87.1	85.1	-	2.0
	収益(1人1日平均)	円	65,500.0	64,845.2	63,880.7	654.8	964.5	
	精神	病床数	床	100	100	100	-	-
		患者数(1日平均)	人	66.5	58.1	66.9	8.4	8.8
		病床利用率	%	66.5	58.1	66.9	8.4	8.8
収益(1人1日平均)		円	15,095.3	15,435.2	15,113.7	339.9	321.5	
外来	一般	患者数(1日平均)	人	1,050.0	1,093.8	1,116.0	43.8	22.2
		収益(1人1日平均)	円	12,082.2	12,283.5	11,395.9	201.3	887.6
	精神	患者数(1日平均)	人	87.0	90.6	87.0	3.6	3.6
		収益(1人1日平均)	円	4,254.5	4,173.0	4,283.8	81.5	110.8

恵山病院			予算目標 A	H24上期 実績 B	H23上期 実績 C	B-A	B-C	
入院	療養	病床数	床	60	60	60	-	-
		患者数(1日平均)	人	57.0	53.9	50.6	3.1	3.3
		新入院患者数	人	-	84	90	-	6
		平均在院日数	日	-	113.0	101.3	-	11.7
		病床利用率	%	95.0	89.9	84.3	5.1	5.6
		収益(1人1日平均)	円	21,104.9	21,020.8	20,975.0	84.1	45.8
外来	一般	患者数(1日平均)	人	78.8	70.4	77.0	8.4	6.6
		収益(1人1日平均)	円	5,319.4	5,959.8	5,517.7	640.4	442.1

南茅部病院			予算目標 A	H24上期 実績 B	H23上期 実績 C	B-A	B-C	
入院	一般	病床数	床	37	37	37	-	-
		患者数(1日平均)	人	32.0	26.5	28.4	5.5	1.9
		新入院患者数	人	-	223	228	-	5
		平均在院日数	日	-	20.8	22.0	-	1.2
		病床利用率	%	86.5	71.6	76.7	14.9	5.1
		収益(1人1日平均)	円	23,372.4	25,248.5	22,784.4	1,876.1	2,464.1
	療養	病床数	床	22	22	22	-	-
		患者数(1日平均)	人	-	9.8	-	-	9.8
		病床利用率	%	-	44.6	-	-	44.6
		収益(1人1日平均)	円	-	7,738.9	-	-	7,738.9
外来	一般	患者数(1日平均)	人	115.5	100.8	113.0	14.7	12.2
		収益(1人1日平均)	円	4,459.2	4,934.1	4,574.2	474.9	359.9

平成24年度予算の執行状況 [函館病院]

(単位：千円)

区 分			執行計画 ①			実 績 ②			差引 (②-①)			
			上半期	下半期	計	上半期	下半期	計	上半期	下半期	計	
収益的 収入	医業	入院収益	5,937,246	5,904,808	11,842,054	5,734,262		5,734,262	△ 202,984		△ 202,984	
	業	外来収益	1,632,057	1,566,774	3,198,831	1,726,699		1,726,699	94,642		94,642	
	收	その他	85,674	136,196	221,870	80,731		80,731	△ 4,943		△ 4,943	
	益	医療外収益	1,372,215	386,910	1,759,125	1,372,282		1,372,282	67		67	
	高	等看護学院収益										
	特	別利益	0	2	2	29		29	29		29	
		計	9,027,192	7,994,690	17,021,882	8,914,003		8,914,003	△ 113,189		△ 113,189	
収益的 支出	医業	給与費	3,836,449	4,125,694	7,962,143	3,707,470		3,707,470	△ 128,979		△ 128,979	
	業	材料費	2,348,872	2,317,573	4,666,445	2,366,589		2,366,589	17,717		17,717	
	費	経費	2,116,695	688,251	2,804,946	2,086,930		2,086,930	△ 29,765		△ 29,765	
	用	減価償却費、資産減耗費 研究 研修 費	57,414	1,151,912	1,209,326	36,985		36,985	△ 20,429		△ 20,429	
	医業	外費用	272,726	402,769	675,495	266,792		266,792	△ 5,934		△ 5,934	
	高	等看護学院費用、予備費										
	特	別損失	7,950	62,051	70,001	5,665		5,665	△ 2,285		△ 2,285	
		計	8,640,106	8,748,250	17,388,356	8,470,431		8,470,431	△ 169,675		△ 169,675	
		差引	387,086	△ 753,560	△ 366,474	443,572		443,572	56,486		56,486	
		純損益…A	387,086	△ 753,082	△ 365,996	443,572		443,572	56,486		56,486	
		経常損益	395,036	△ 691,033	△ 295,997	449,208		449,208	54,172		54,172	
		資本的収入	401,235	692,176	1,093,411	399,766		399,766	△ 1,469		△ 1,469	
		資本的支出	886,979	693,174	1,580,153	893,299		893,299	6,320		6,320	
		差引 …B	△ 485,744	△ 998	△ 486,742	△ 493,533		△ 493,533	△ 7,789		△ 7,789	
		損益勘定留保資金…C (減価償却費等現金外支出)	7,500	1,195,238	1,202,738	49		49	△ 7,451		△ 7,451	
		当年度財源過不足額 (A+B+C)	△ 91,158	441,158	350,000	△ 49,912		△ 49,912	41,246		41,246	
		[再掲] 一般会計繰入金	1,620,046	527,114	2,147,160	1,620,046		1,620,046	0		0	

平成24年度予算の執行状況 [恵山病院]

(単位：千円)

区 分			執行計画 ①			実 績 ②			差引 (②-①)		
			上半期	下半期	計	上半期	下半期	計	上半期	下半期	計
収益的 収入	医 業 収 益	入院収益	220,145	218,942	439,087	207,412		207,412	△ 12,733		△ 12,733
		外来収益	52,167	50,109	102,276	52,476		52,476	309		309
		その他	2,302	7,014	9,316	2,736		2,736	434		434
	医療外収益		161,592	2,925	164,517	161,772		161,772	180		180
	特別利益		0	0	0	0		0	0		0
	計		436,206	278,990	715,196	424,396		424,396	△ 11,810		△ 11,810
収益的 支出	医 業 用 費	給与費	233,483	266,398	499,881	228,296		228,296	△ 5,187		△ 5,187
		材料費	35,648	34,566	70,214	32,002		32,002	△ 3,646		△ 3,646
		経費	83,754	48,656	132,410	79,050		79,050	△ 4,704		△ 4,704
		減価償却費, 資産減耗費 研究 研究 修費	1,477	54,440	55,917	360		360	△ 1,117		△ 1,117
	医療外費用		4,750	8,504	13,254	4,161		4,161	△ 589		△ 589
	特別損失		500	500	1,000	0		0	△ 500		△ 500
計		359,612	413,064	772,676	343,869		343,869	△ 15,743		△ 15,743	
差 引			76,594	△ 134,074	△ 57,480	80,527		80,527	3,933		3,933
純 損 益…A			76,594	△ 134,008	△ 57,414	80,527		80,527	3,933		3,933
経 常 損 益			77,094	△ 133,508	△ 56,414	80,527		80,527	3,433		3,433
資 本 的 収 入			36,413	50,761	87,174	36,413		36,413	0		0
資 本 的 支 出			52,940	66,780	119,720	52,940		52,940	0		0
差 引 …B			△ 16,527	△ 16,019	△ 32,546	△ 16,527		△ 16,527	0		0
損益勘定留保資金…C (減価償却費等現金外支出)			546	56,848	57,394	0		0	△ 546		△ 546
当年度財源過不足額 (A+B+C)			60,613	△ 93,179	△ 32,566	64,000		64,000	3,387		3,387
[再掲] 一般会計繰入金			197,591	37,880	235,471	197,591		197,591	0		0

平成24年度予算の執行状況 [南茅部病院]

(単位：千円)

区 分			執行計画 ①			実 績 ②			差引 (②-①)		
			上半期	下半期	計	上半期	下半期	計	上半期	下半期	計
収益的 収入	医 業 収 益	入院収益	136,869	136,121	272,990	136,271		136,271	△ 598		△ 598
		外来収益	64,391	61,309	125,700	62,155		62,155	△ 2,236		△ 2,236
		その他	5,301	5,398	10,699	1,740		1,740	△ 3,561		△ 3,561
	医療外収益		146,576	2,207	148,783	146,591		146,591	15		15
	特別利益		0	0	0	0		0	0		0
	計		353,137	205,035	558,172	346,757		346,757	△ 6,380		△ 6,380
収益的 支出	医 業 用	給与費	186,987	190,291	377,278	179,607		179,607	△ 7,380		△ 7,380
		材料費	39,763	39,095	78,858	39,208		39,208	△ 555		△ 555
		経費	91,843	38,022	129,865	88,982		88,982	△ 2,861		△ 2,861
		減価償却費、資産減耗費 研究研修費	1,170	23,089	24,259	1,025		1,025	△ 145		△ 145
	医療外費用		3,109	3,600	6,709	2,428		2,428	△ 681		△ 681
	特別損失		500	500	1,000	0		0	△ 500		△ 500
計		323,372	294,597	617,969	311,250		311,250	△ 12,122		△ 12,122	
差 引			29,765	△ 89,562	△ 59,797	35,507		35,507	5,742		5,742
純 損 益…A			29,765	△ 89,576	△ 59,811	35,507		35,507	5,742		5,742
経 常 損 益			30,265	△ 89,076	△ 58,811	35,507		35,507	5,242		5,242
資 本 的 収 入			4,255	17,821	22,076	4,255		4,255	0		0
資 本 的 支 出			6,532	20,175	26,707	6,532		6,532	0		0
差 引 …B			△ 2,277	△ 2,354	△ 4,631	△ 2,277		△ 2,277	0		0
損益勘定留保資金…C (減価償却費等現金外支出)			0	22,008	22,008	0		0	0		0
当年度財源過不足額 (A+B+C)			27,488	△ 69,922	△ 42,434	33,230		33,230	5,742		5,742
[再掲] 一般会計繰入金			149,605	5,577	155,182	149,605		149,605	0		0

平成24年度予算の執行状況 [3病院合計]

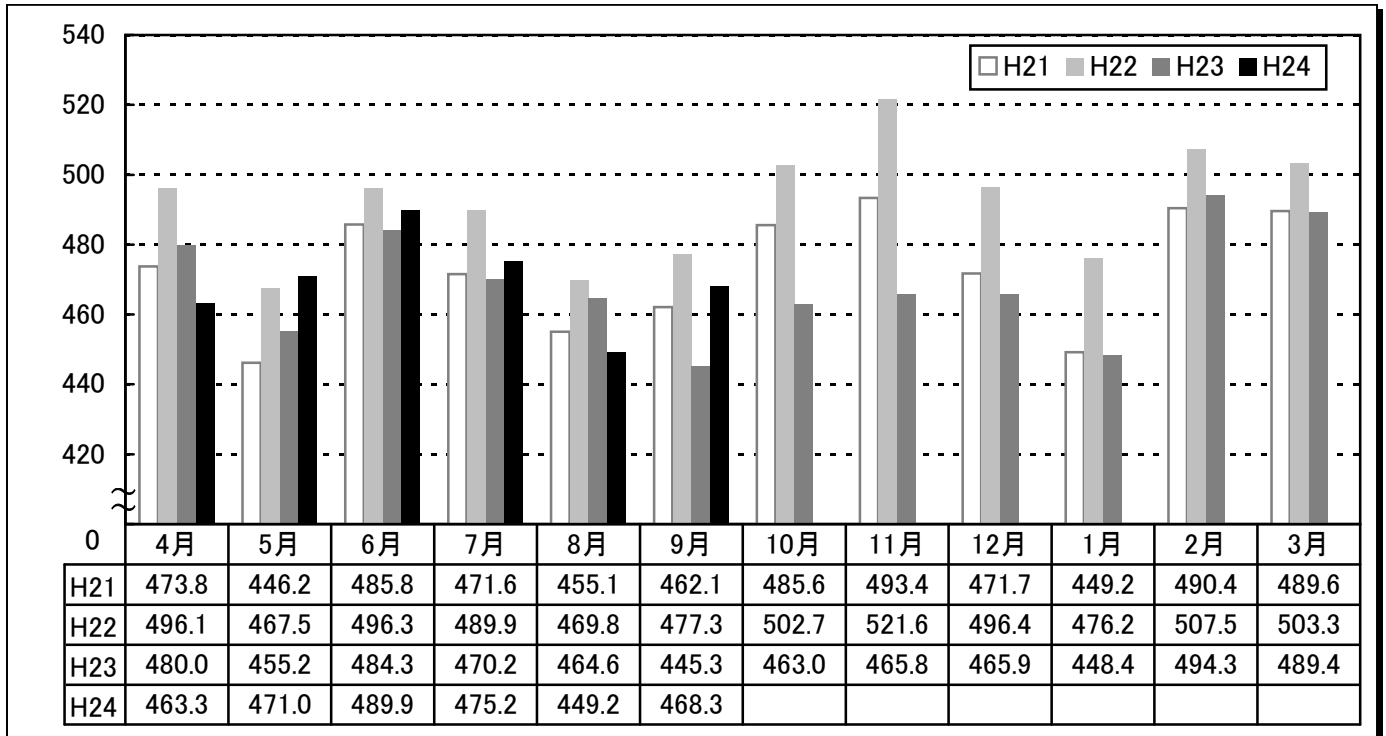
(単位：千円)

区 分			執行計画 ①			実績 ②			差引 (②-①)		
			上半期	下半期	計	上半期	下半期	計	上半期	下半期	計
収益的 収入	医業収益	入院収益	6,294,260	6,259,871	12,554,131	6,077,945		6,077,945	△ 216,315		△ 216,315
		外来収益	1,748,615	1,678,192	3,426,807	1,841,330		1,841,330	92,715		92,715
		その他	93,277	148,608	241,885	85,207		85,207	△ 8,070		△ 8,070
	医業外収益	1,680,383	392,042	2,072,425	1,680,645		1,680,645	262		262	
	高等看護学院収益										
	特別利益	0	2	2	29		29	29		29	
	計	9,816,535	8,478,715	18,295,250	9,685,156		9,685,156	△ 131,379		△ 131,379	
収益的 支出	医業費用	給与費	4,256,919	4,582,383	8,839,302	4,115,373		4,115,373	△ 141,546		△ 141,546
		材料費	2,424,283	2,391,234	4,815,517	2,437,799		2,437,799	13,516		13,516
		経費	2,292,292	774,929	3,067,221	2,254,962		2,254,962	△ 37,330		△ 37,330
	減価償却費、資産減耗費 研究研修費	60,061	1,229,441	1,289,502	38,370		38,370	△ 21,691		△ 21,691	
	医業外費用	280,585	414,873	695,458	273,381		273,381	△ 7,204		△ 7,204	
	高等看護学院費用、予備費										
特別損失	8,950	63,051	72,001	5,665		5,665	△ 3,285		△ 3,285		
	計	9,323,090	9,455,911	18,779,001	9,125,550		9,125,550	△ 197,540		△ 197,540	
差引			493,445	△ 977,196	△ 483,751	559,606		559,606	66,161		66,161
純損益…A			493,445	△ 976,666	△ 483,221	559,606		559,606	66,161		66,161
経常損益			502,395	△ 913,617	△ 411,222	565,242		565,242	62,847		62,847
資本的収入			441,903	760,758	1,202,661	440,434		440,434	△ 1,469		△ 1,469
資本的支出			946,451	780,129	1,726,580	952,771		952,771	6,320		6,320
差引 …B			△ 504,548	△ 19,371	△ 523,919	△ 512,337		△ 512,337	△ 7,789		△ 7,789
損益勘定留保資金…C (減価償却費等現金外支出)			8,046	1,274,094	1,282,140	49		49	△ 7,997		△ 7,997
当年度財源過不足額 (A+B+C)			△ 3,057	278,057	275,000	47,318		47,318	50,375		50,375
[再掲] 一般会計繰入金			1,967,242	570,571	2,537,813	1,967,242		1,967,242	0		0

函館病院の事業実績

▼ 1日平均入院患者数(一般)

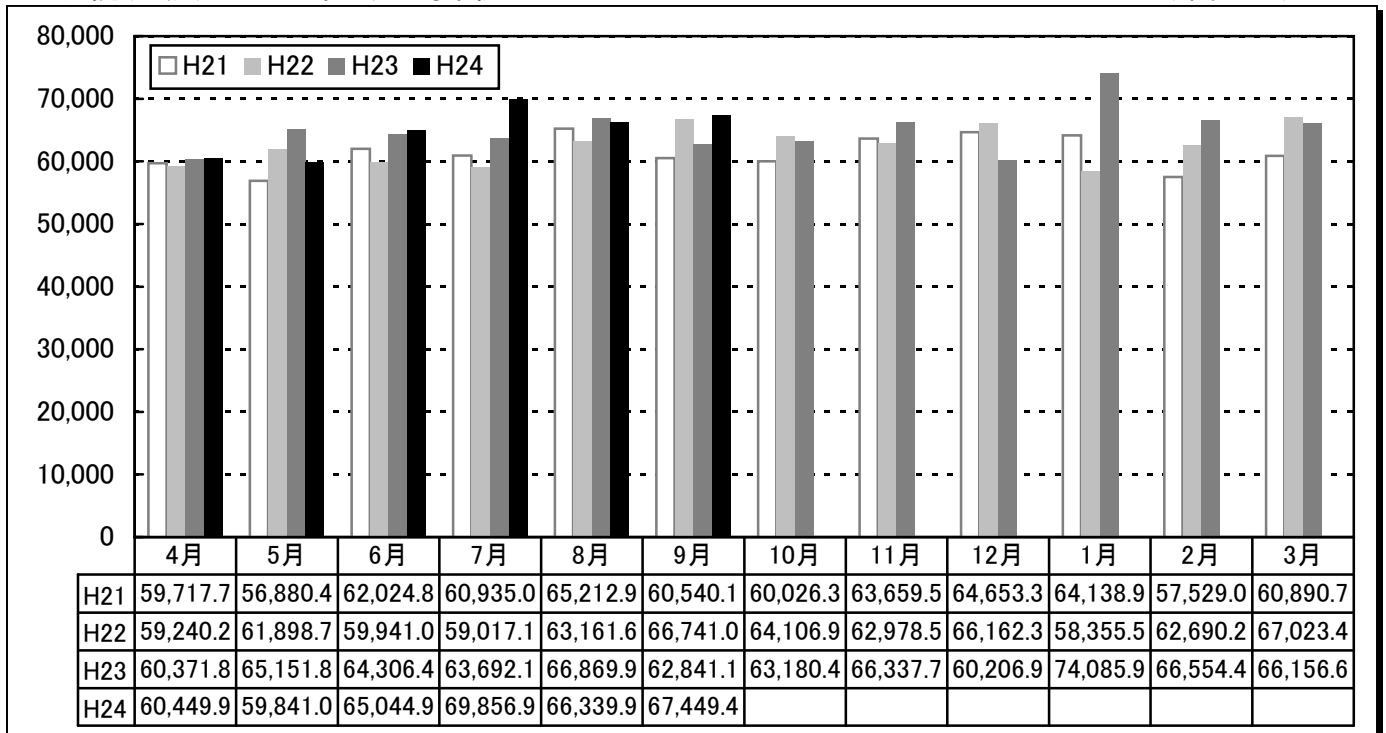
(単位:人)



区分	上半期実績	下半期実績	年実績
H21	465.6	479.7	472.7
H22	482.7	501.1	491.9
H23	466.5	470.9	468.7
H24	469.4		

▼ 入院(一般)1人1日あたり平均単価

(単位:円)

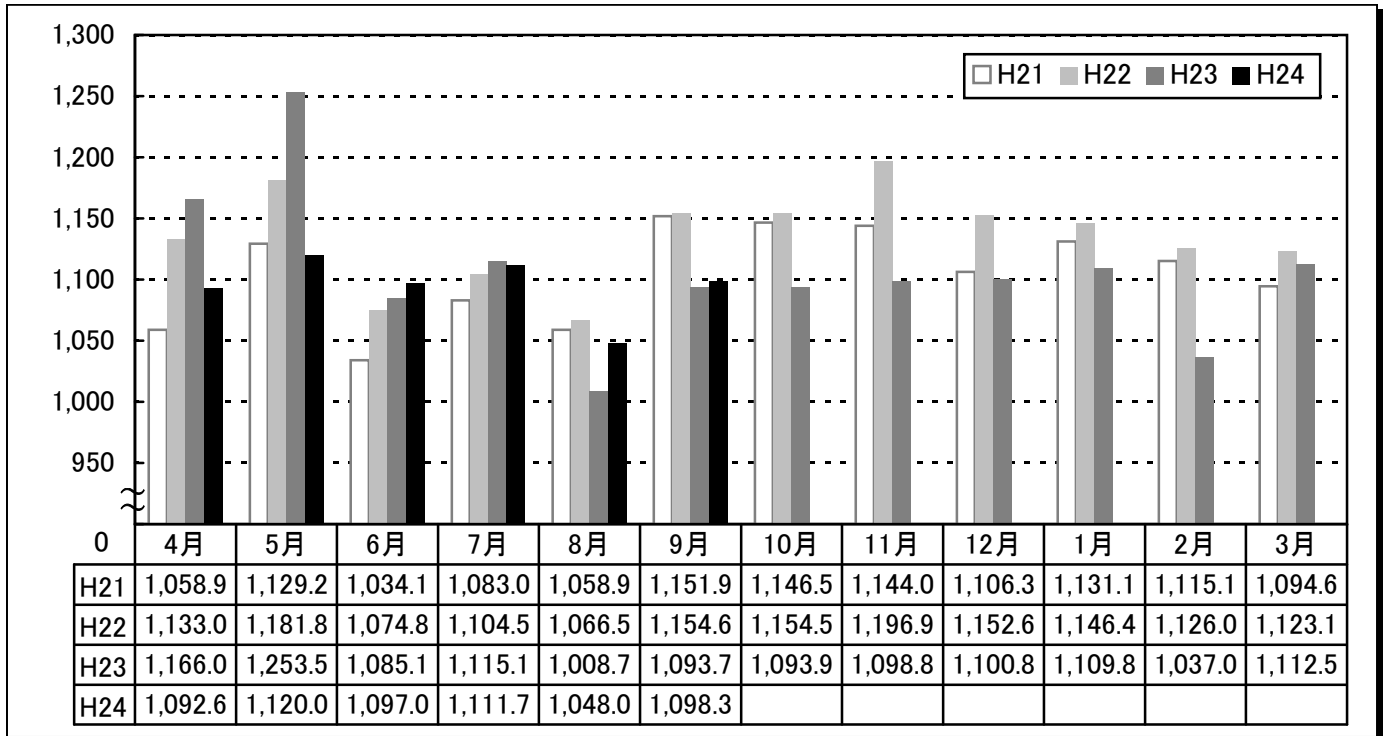


区分	上半期実績	下半期実績	年実績
H21	60,904.3	61,830.7	61,373.1
H22	61,618.6	63,607.4	62,628.8
H23	63,880.7	66,038.3	64,964.5
H24	64,845.2		

函館病院の事業実績

▼ 1日平均外来患者数(一般)

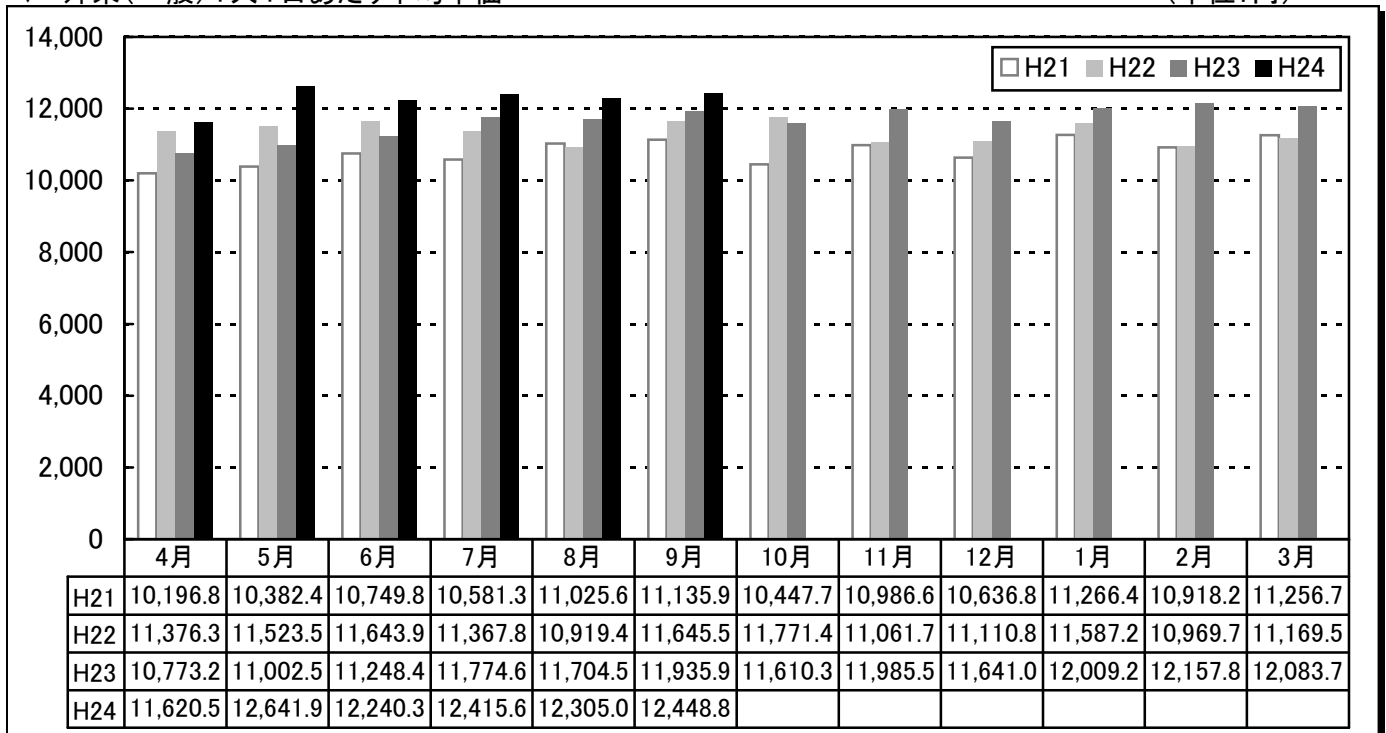
(単位:人)



区分	上半期実績	下半期実績	年実績
H21	1,083.4	1,122.3	1,102.6
H22	1,116.6	1,149.7	1,132.9
H23	1,116.0	1,091.6	1,104.0
H24	1,093.8		

▼ 外来(一般)1人1日あたり平均単価

(単位:円)

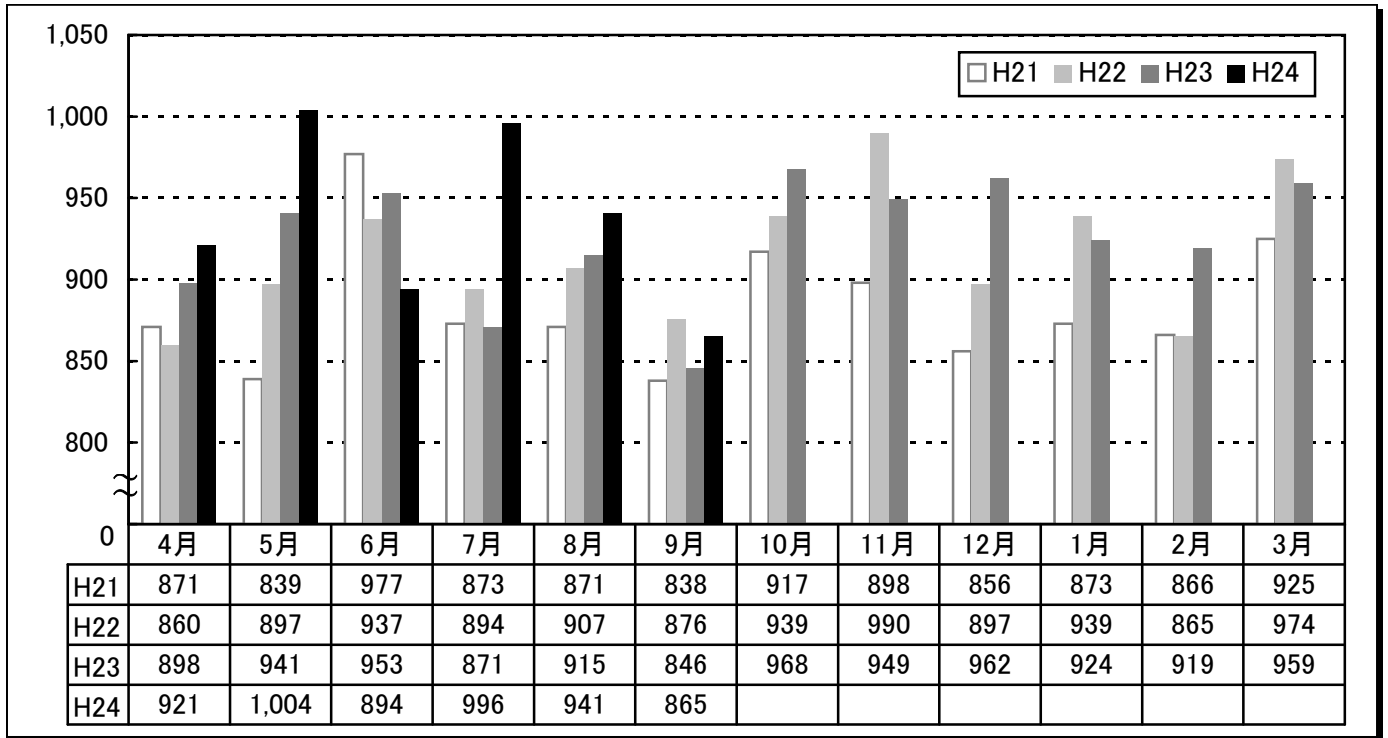


区分	上半期実績	下半期実績	年実績
H21	10,680.8	10,909.7	10,795.9
H22	11,410.7	11,272.7	11,341.8
H23	11,395.9	11,912.4	11,648.2
H24	12,283.5		

函館病院の事業実績

▼ 新入院患者数(一般)

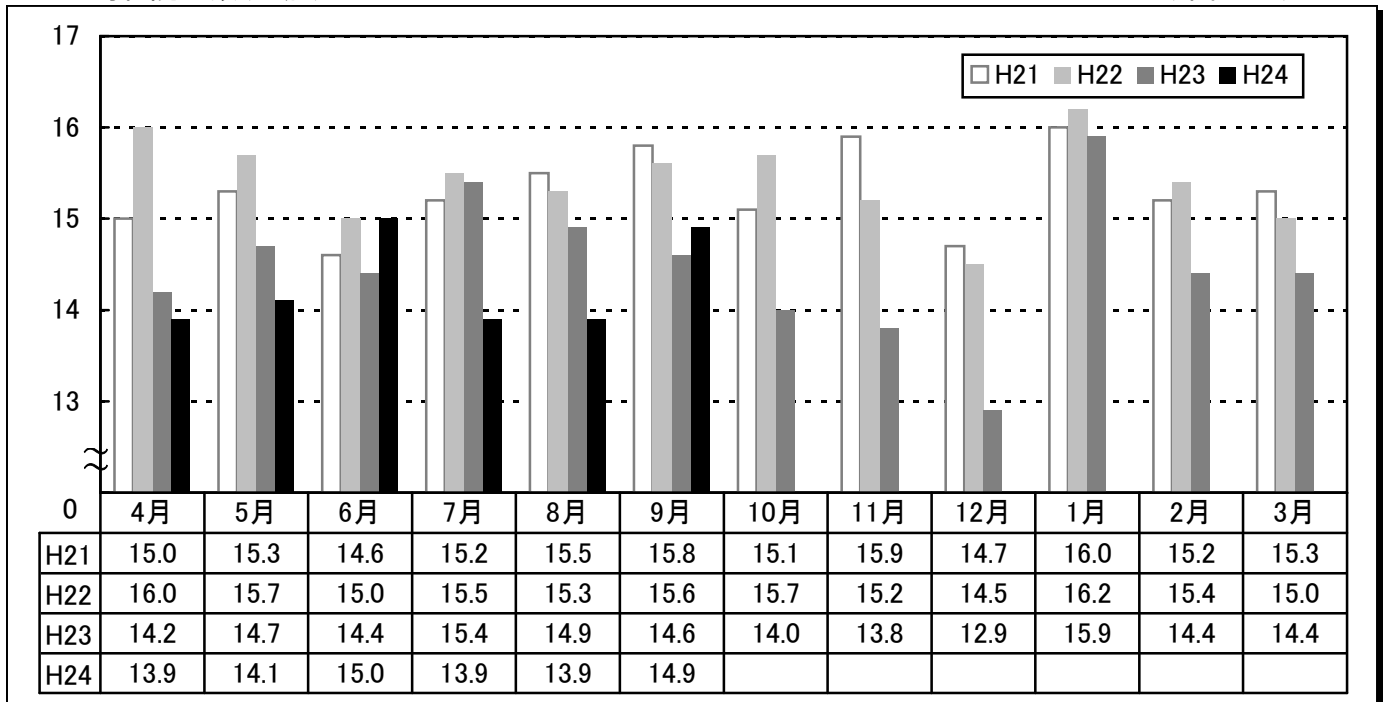
(単位:人)



区分	上半期実績	下半期実績	年実績
H21	5,269	5,335	10,604
H22	5,371	5,604	10,975
H23	5,424	5,681	11,105
H24	5,621		

▼ 平均在院日数(一般)

(単位:日)



※平均在院日数は下記算式で算出しており、診療報酬上の平均在院日数とは異なる。

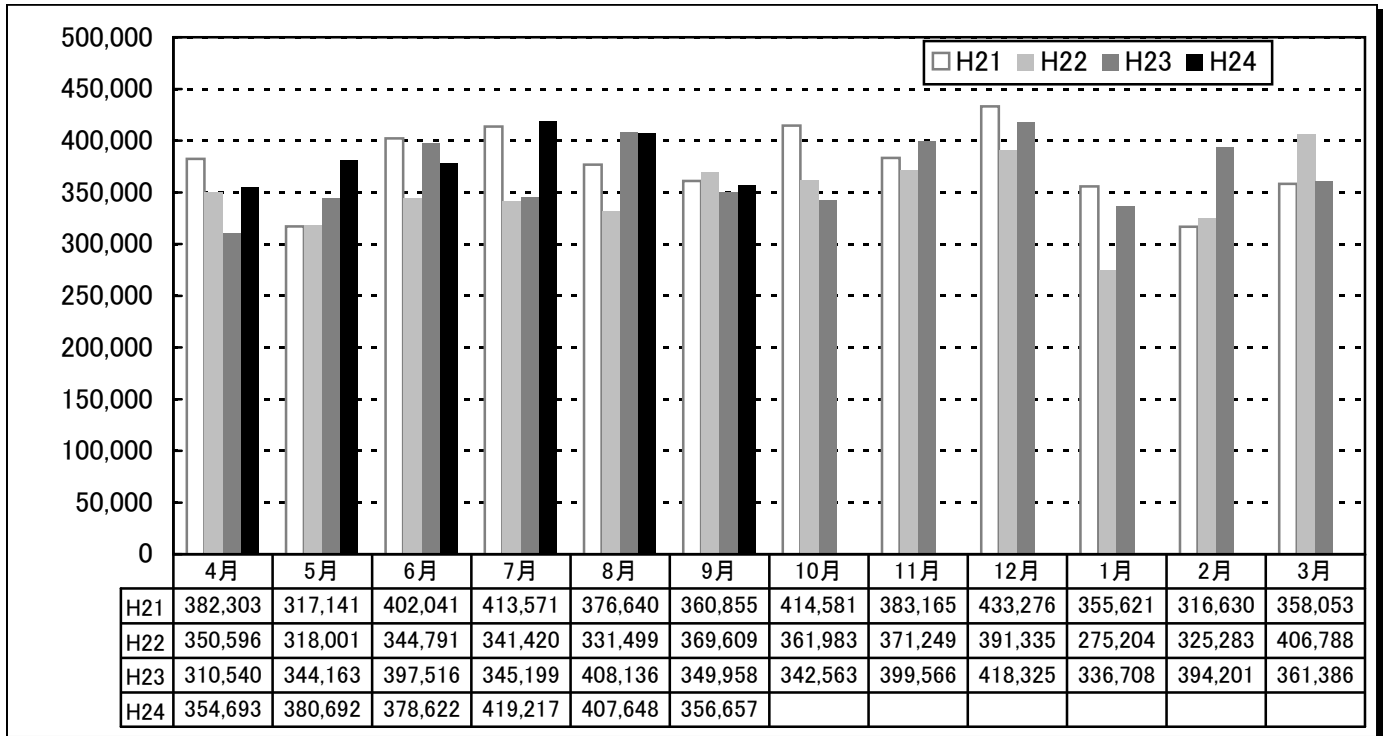
$$\frac{\text{延べ在院患者数}}{(\text{入院患者数} + \text{退院患者数}) \div 2}$$

区分	上半期実績	下半期実績	年実績
H21	15.2	15.4	15.3
H22	15.5	15.3	15.4
H23	14.7	14.2	14.4
H24	14.3		

函館病院の事業実績

▼ 材料費(薬品費+診療材料費)

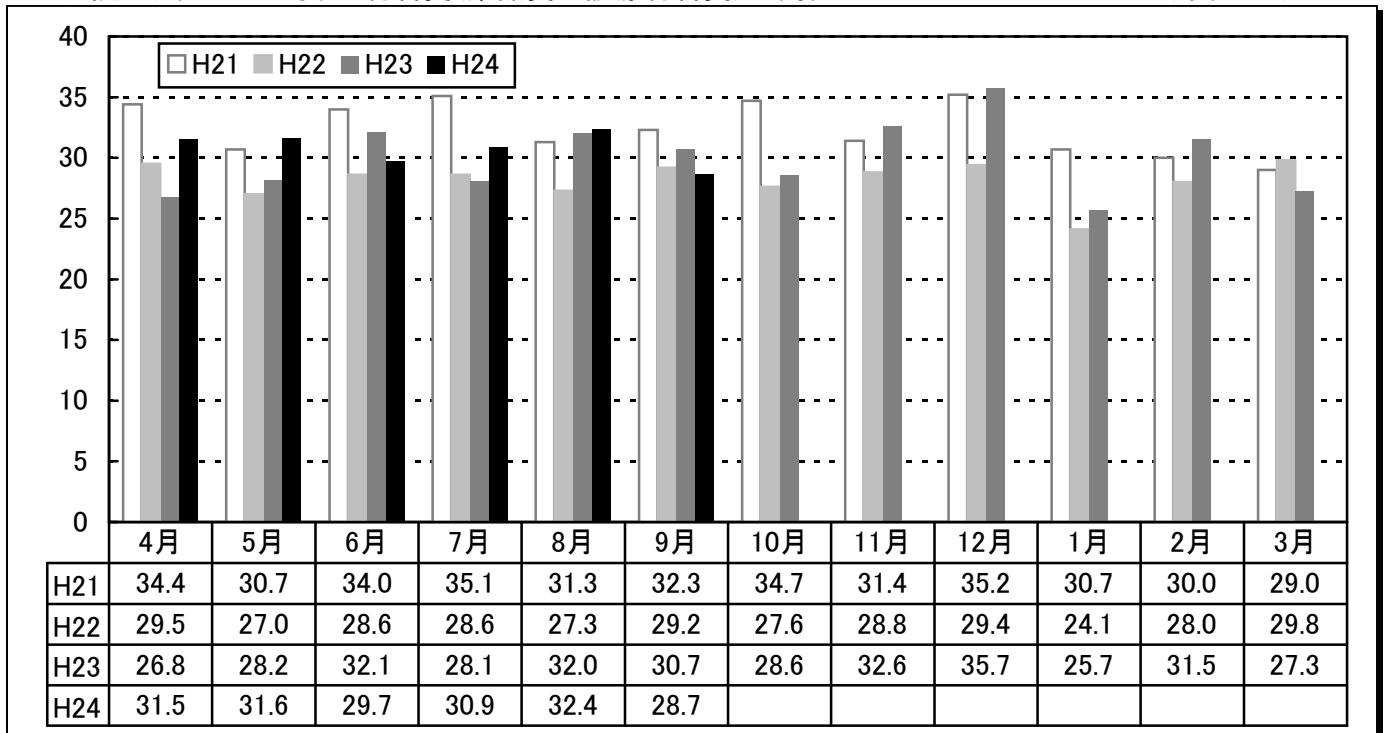
(単位:千円)



区分	上半期実績	下半期実績	年実績
H21	2,252,551	2,261,326	4,513,877
H22	2,055,916	2,131,842	4,187,758
H23	2,155,512	2,252,749	4,408,261
H24	2,297,529		

▼ 入院・外来収益に対する材料費(薬品費+診療材料費)の割合

(単位:%)

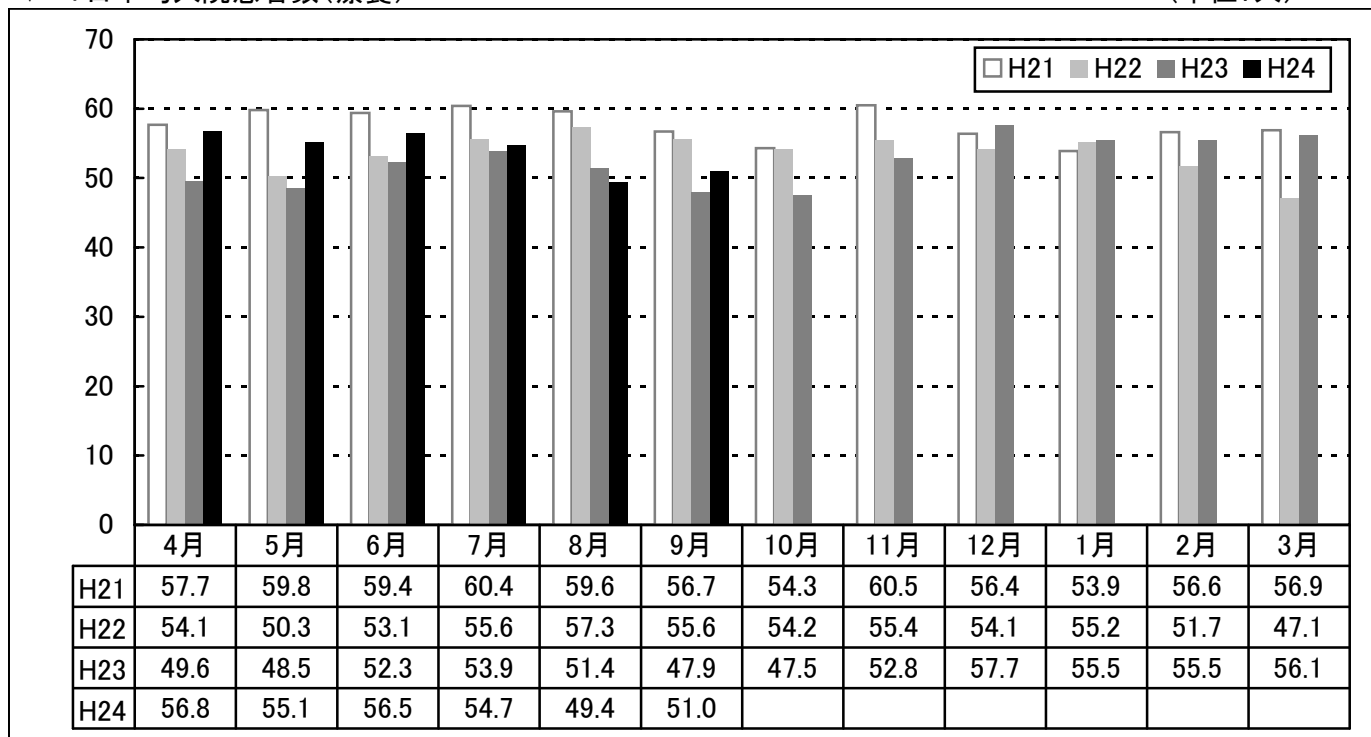


区分	上半期実績	下半期実績	年実績
H21	32.2	33.1	32.4
H22	28.4	28.1	28.2
H23	29.7	30.1	29.9
H24	30.8		

恵山病院の事業実績

▼ 1日平均入院患者数(療養)

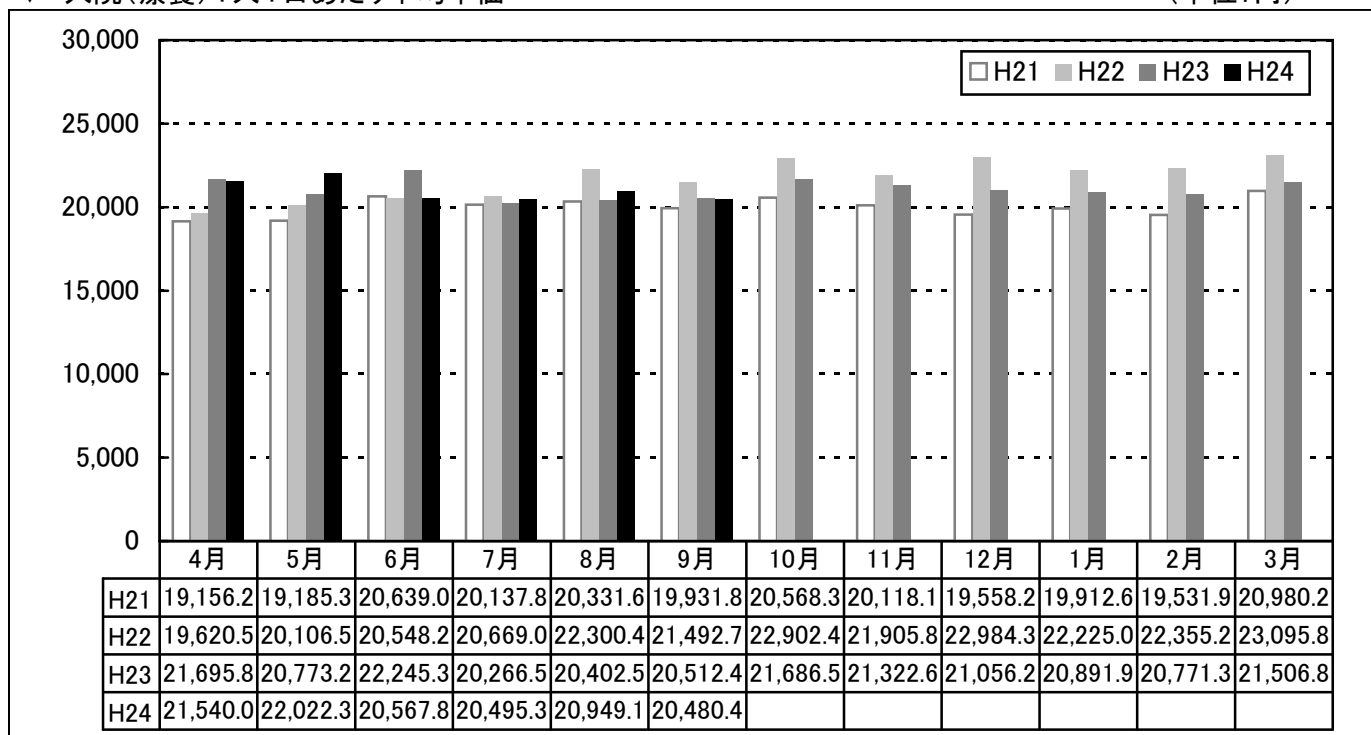
(単位:人)



区分	上半期実績	下半期実績	年実績
H21	59.0	56.4	57.7
H22	54.3	53.0	53.6
H23	50.6	54.2	52.4
H24	53.9		

▼ 入院(療養)1人1日あたり平均単価

(単位:円)

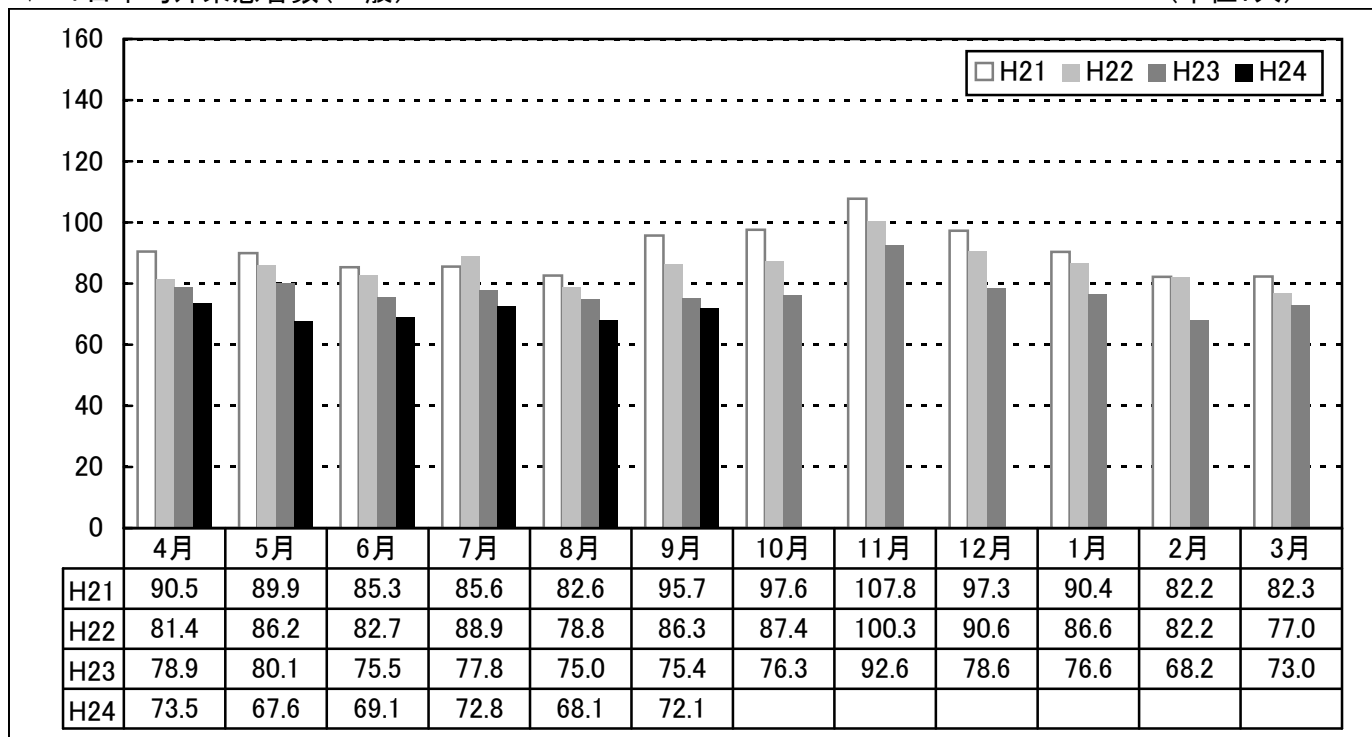


区分	上半期実績	下半期実績	年実績
H21	19,900.1	20,120.8	20,007.7
H22	20,819.8	22,571.5	21,682.1
H23	20,975.0	21,196.8	21,089.7
H24	21,020.8		

恵山病院の事業実績

▼ 1日平均外来患者数(一般)

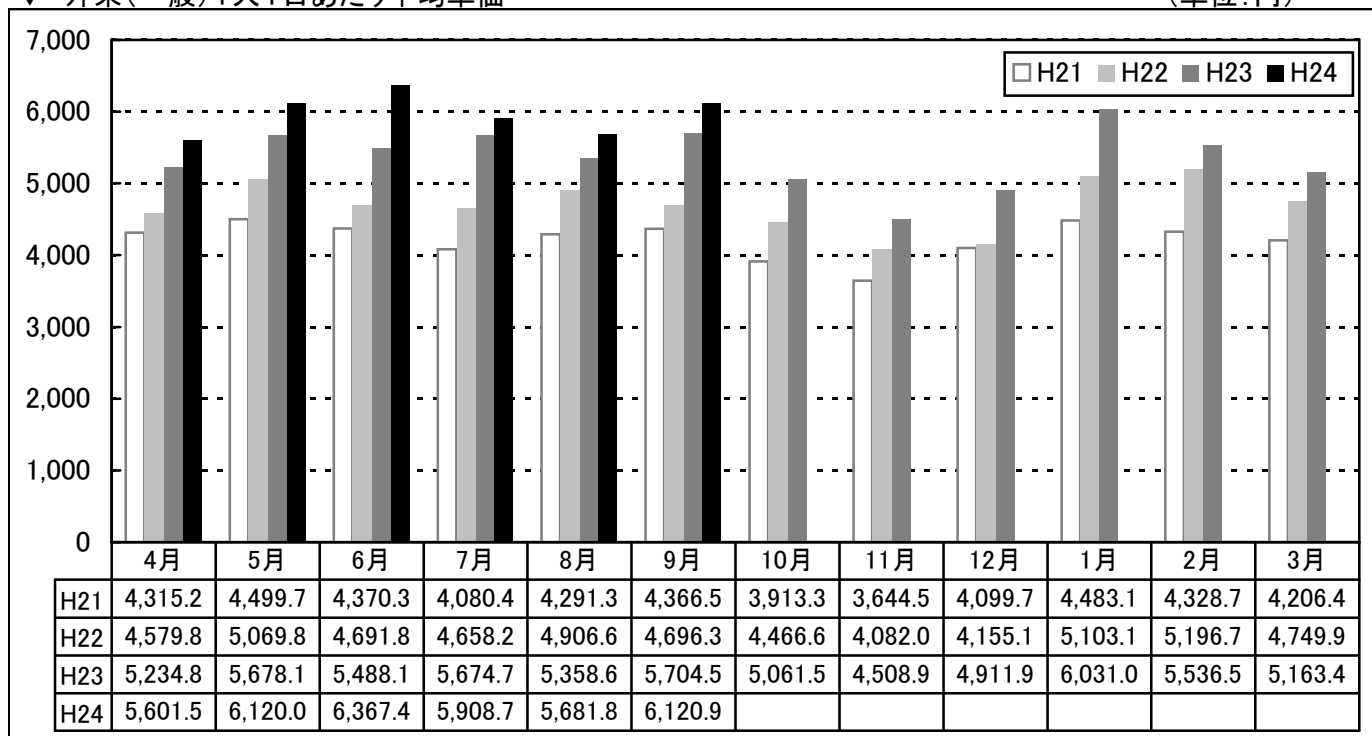
(単位:人)



区分	上半期実績	下半期実績	年実績
H21	88.1	92.8	90.4
H22	83.9	87.3	85.6
H23	77.0	77.5	77.2
H24	70.4		

▼ 外来(一般)1人1日あたり平均単価

(単位:円)

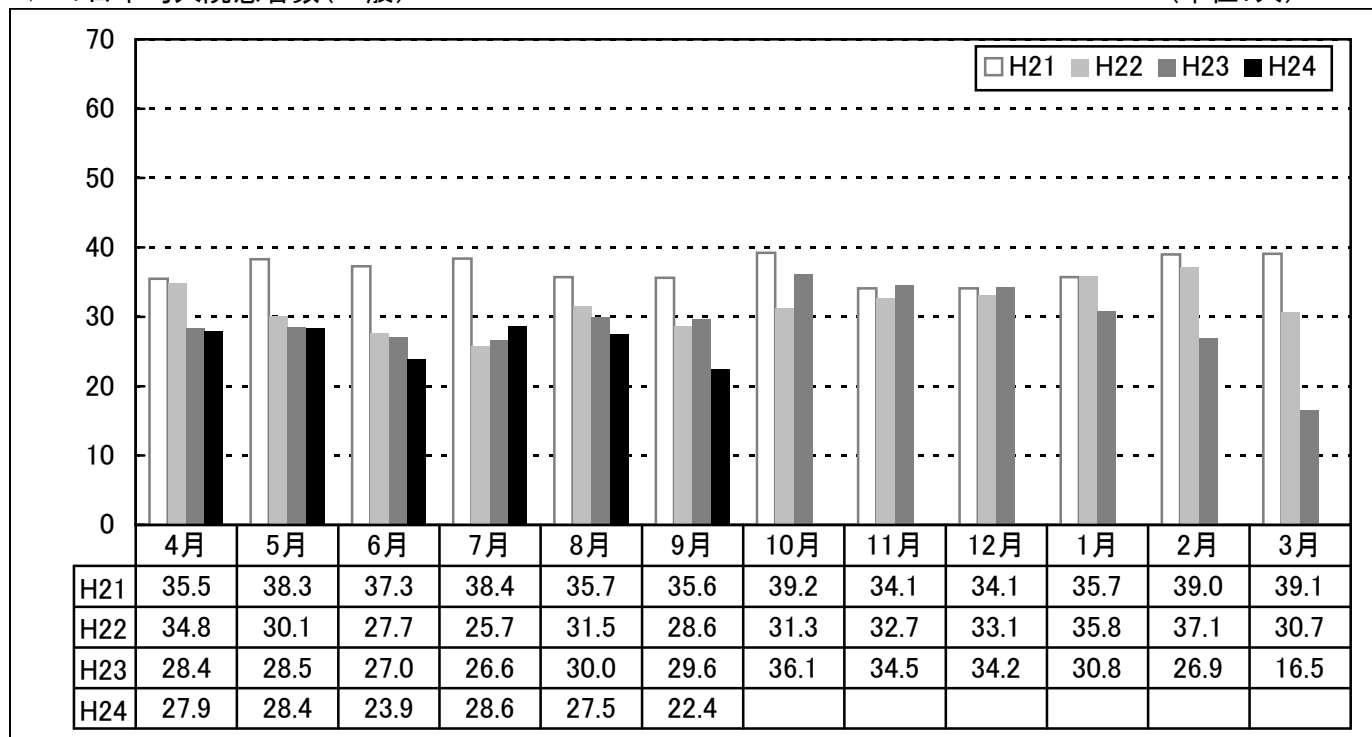


区分	上半期実績	下半期実績	年実績
H21	4,316.3	4,083.9	4,199.0
H22	4,760.3	4,581.5	4,671.0
H23	5,517.7	5,150.8	5,336.7
H24	5,959.8		

南茅部病院の事業実績

▼ 1日平均入院患者数(一般)

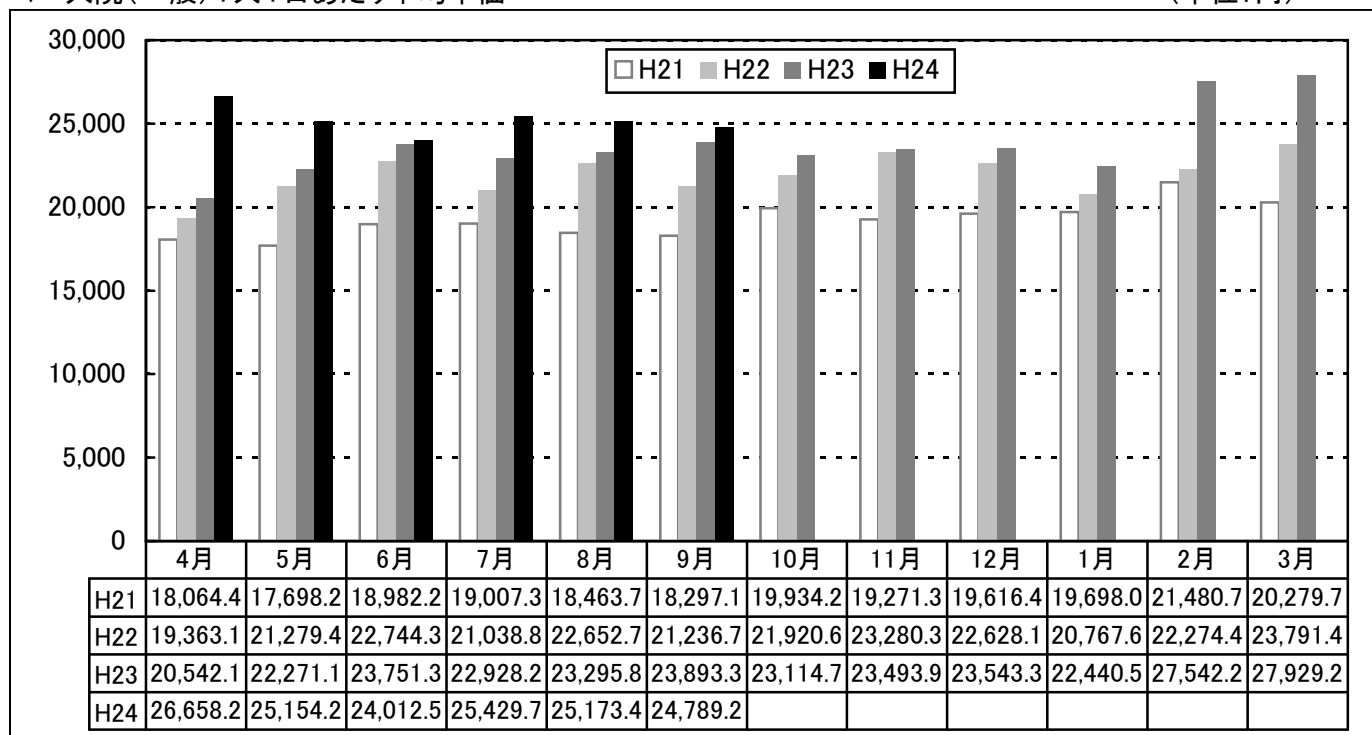
(単位:人)



区分	上半期実績	下半期実績	年実績
H21	36.8	36.8	36.8
H22	29.7	33.4	31.6
H23	28.4	29.8	29.1
H24	26.5		

▼ 入院(一般)1人1日あたり平均単価

(単位:円)

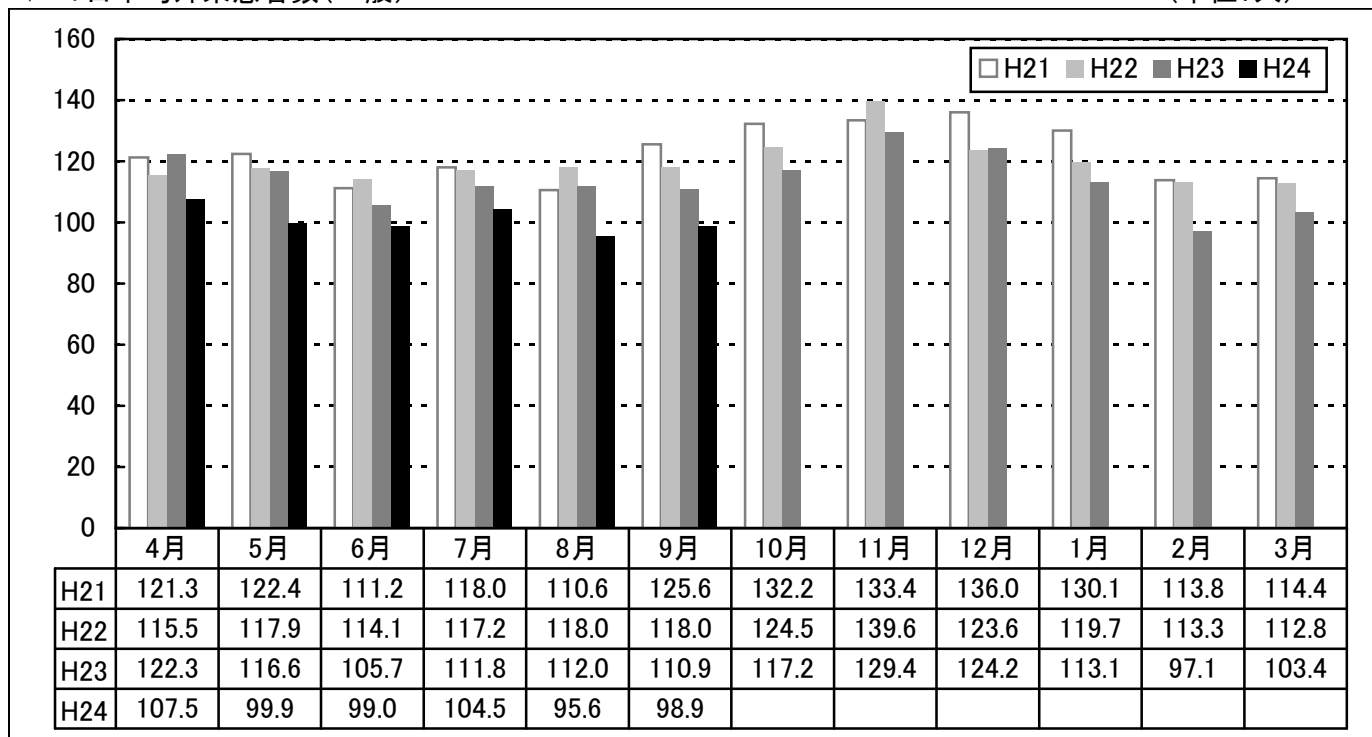


区分	上半期実績	下半期実績	年実績
H21	18,421.6	20,058.1	19,238.0
H22	21,340.6	22,402.5	21,900.9
H23	22,784.4	24,235.2	23,528.2
H24	25,248.5		

南茅部病院の事業実績

▼ 1日平均外来患者数(一般)

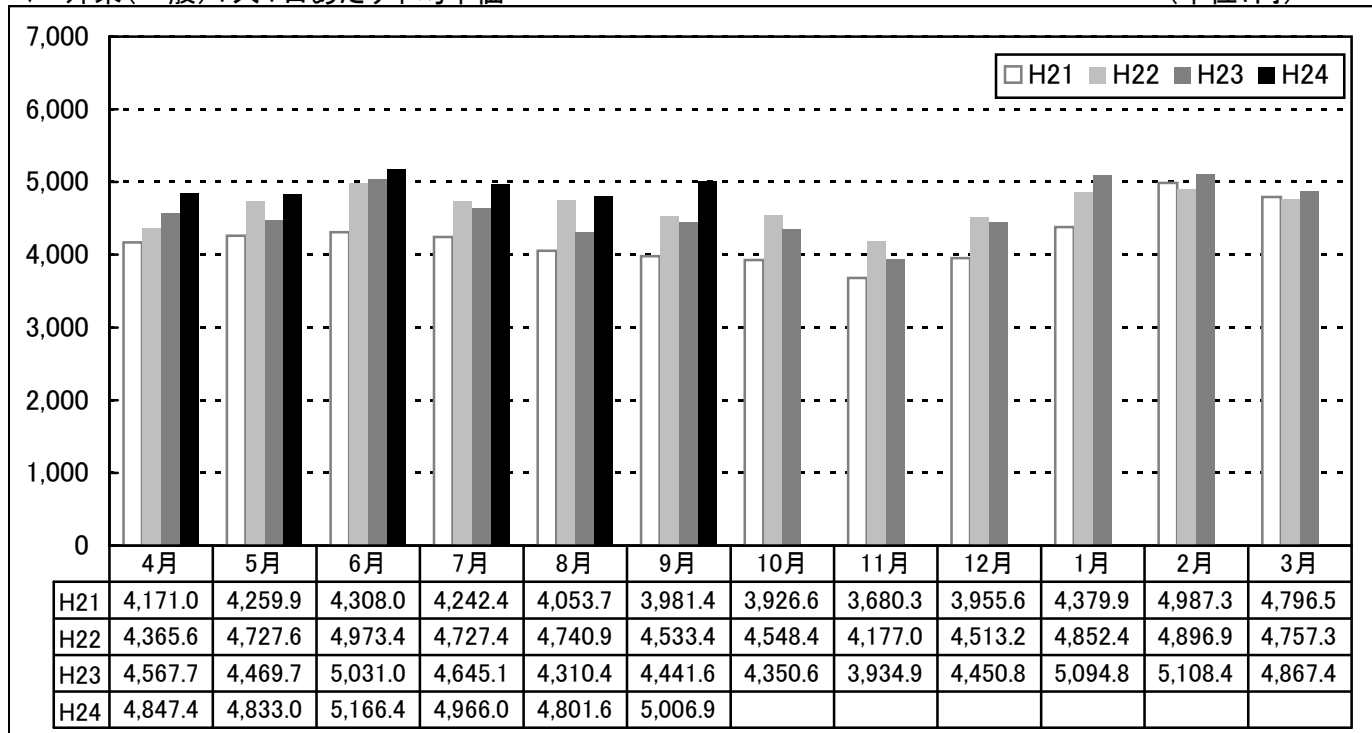
(単位:人)



区分	上半期実績	下半期実績	年実績
H21	117.9	126.5	122.1
H22	116.7	122.2	119.4
H23	113.0	113.9	113.5
H24	100.8		

▼ 外来(一般)1人1日あたり平均単価

(単位:円)



区分	上半期実績	下半期実績	年実績
H21	4,170.4	4,254.9	4,213.5
H22	4,680.3	4,600.6	4,640.3
H23	4,574.2	4,590.8	4,582.4
H24	4,934.1		