

3. 市立函館南茅部病院

(1) 沿革 変遷の時期

変遷の内容

- 1960 (昭和 35 年) 南茅部町国民健康保険病院開設
初代院長, 遠藤 景氏 就任 (昭和 38 年 8 月退任)
診療科目 内科, 外科
- 1963 (" 38 年) 2 代院長, 佐久間 康之氏 就任 (昭和 40 年 8 月退任)
歯科設置
- 1965 (" 40 年) 3 代院長, 前田 華郎氏 就任 (昭和 44 年 10 月退任)
歯科廃止
- 1969 (" 44 年) 医師不在により暫定期間病院休診
- 1969 (" 44 年) 4 代院長, 山本 謙二氏 就任 (昭和 51 年 3 月退任)
- 1972 (" 47 年) 小児科, 整形外科, 皮膚泌尿器科, 耳鼻咽喉科設置
- 1974 (" 49 年) 新病院工事着手
- 1975 (" 50 年) 新病院竣工
- 1976 (" 51 年) 5 代院長, 池田 恒雄氏 就任 (昭和 54 年 3 月退任)
- 1978 (" 53 年) 皮膚泌尿器科, 耳鼻咽喉科廃止
- 1979 (" 54 年) 6 代院長, 益満 義躬氏 就任 (昭和 62 年 2 月退任)
- 1987 (" 62 年) 7 代院長, 加藤 輝夫氏 就任
- 1992 (平成 4 年) 病棟一部増改築 (3 階 新病棟)
- 1994 (" 6 年) 診療棟一部増改築 (1 階 内視鏡検査室)
- 1997 (" 9 年) 診療棟増築 (3 階 CT 室新設)
- 2004 (" 16 年) 市町村合併により函館市, 恵山町および南茅部町の病院事業が統合される
市立函館南茅部病院に名称変更

(2) 施設の概要

ア 建物等

(平成19年4月1日現在)

区 分	病 院 施 設	許 可 病 床 数	
所 在 地	安浦町92番地	一 般 病 床	37床
創 設 年 月 日	昭和35年	療 養 病 床	22床
敷 地 面 積	9,883m ²	計	59床
建 物 面 積	2,285m ²		
建 物 延 面 積	2,897m ²		

イ 診療科目(4科)

内科, 小児科, 外科, 整形外科

ウ 主要な固定資産の内訳

(ア) 土 地

(平成19年3月31日現在)

名 称	所 在 地	地 番 ()内は 住居表示	土 地 (地 積)					
			地 目	前年度末 現在高	決算年度中 増 減 高	決算年度末 現在高	取得年度	摘 要
南茅部病院				m ² 9,883.12	m ²	m ² 9,883.12		
	安 浦 町	92番 外9筆 (92)	宅 地	3,798.04		3,798.04	昭33ほか	
	安 浦 町	274番12 外4筆 (274-12)	山 林	6,085.08		6,085.08	平3ほか	
合 計				9,883.12		9,883.12		

(イ) 建 物

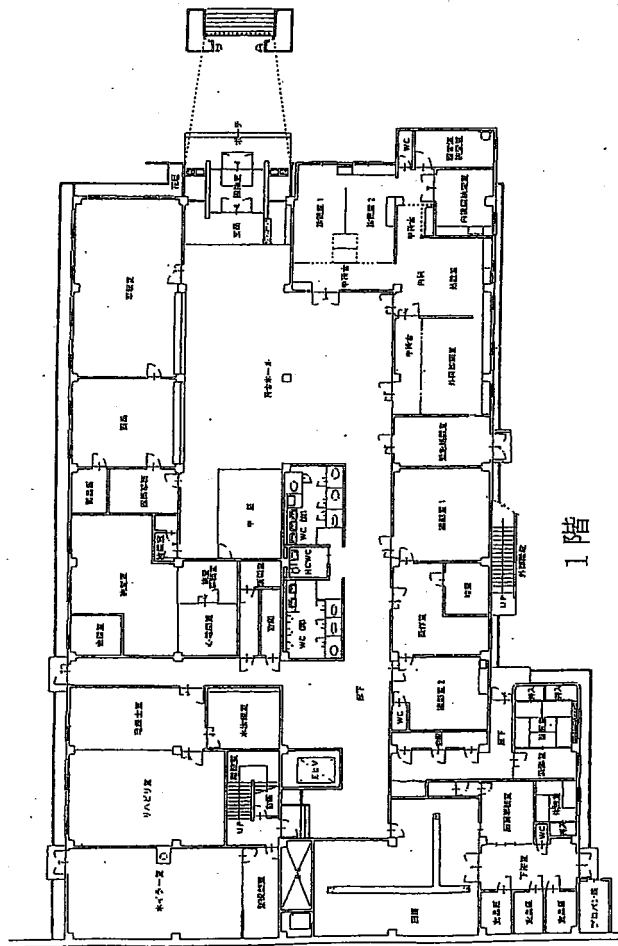
名 称	所 在 地	地 番 ()内は 住居表示	建 物					
			主構造	前年度末 現在高	決算年度中 増 減 高	決算年度末 現在高	取得年度	摘 要
南茅部病院	安 浦 町	92番地 外9筆 (92)		m ² 3,447.21	m ²	m ² 3,447.21		
本 棟			鉄骨鉄筋コ 3階	2,897.87		2,897.87	昭50	
公用車車庫			プレハブ 2棟	105.84		105.84	平8	
医師住宅1			木造 平屋建	97.30		97.30	平4	
医師住宅2			木造 平屋建 2棟	195.44		195.44	平6	
医師住宅3			木造 平屋建	86.31		86.31	昭51	
バス待合所			木造 平屋建	9.90		9.90	平8	
倉 庫			木造 平屋建	54.55		54.55	昭51	
合 計				3,447.21		3,447.21		

(ウ) 主要医療用器械備品整備状況

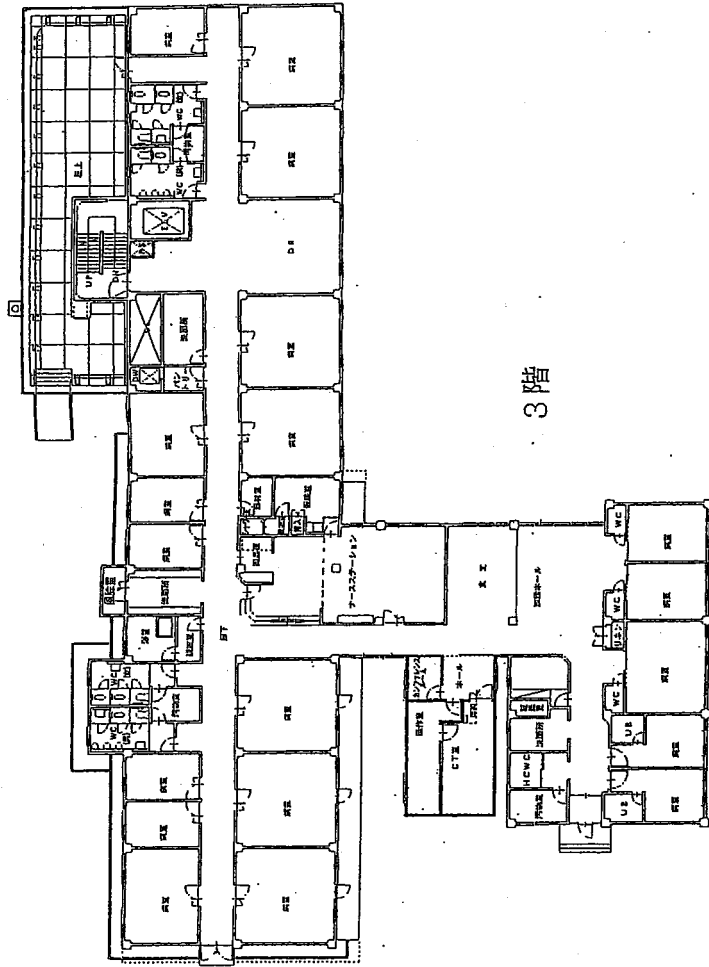
(5,000千円以上)

品 名	取 得 年 月	数 量
放 射 線 室	診断用X線撮影装置 (断層撮影装置)	昭和55. 9 1
内 科	内視鏡ビデオスコープシステム	平成 3. 9 1
放 射 線 室	診断用X線テレビ装置	4. 6 1
薬 局	全自動錠剤分包機	6. 9 1
放 射 線 室	診断用X線撮影装置 (天井走行X線撮影装置)	8. 8 1
検 査 室	全自動血球計算機	8. 7 1

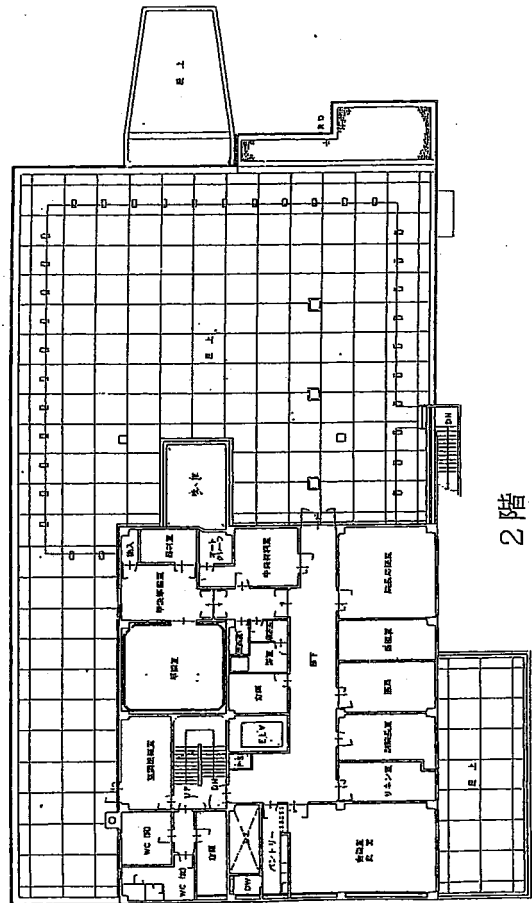
品 名		取 得 年 月	数 量
放 射 線 室	全身用CTスキャナ装置	9. 10	1
内 科	超音波内視鏡装置	10. 6	1
放 射 線 室	回診用X線装置	10. 8	1
薬 局	全自動散薬分包機システム	12. 9	1
内 科	大腸内視鏡システム	13. 6	1
放 射 線 室	X線画像診断システム装置	15. 9	1
薬 局	全自動錠剤分包機	17. 10	1
内 科	超音波診断装置	18. 7	1



1階



3階



2階

建築概要

建設地 函館市安浦町92番地ほか9筆 (安浦町92番地)
 敷地面積 9,883.12㎡
 延床面積 本棟 2,897.87㎡
 構造 本棟 鉄筋コンクリート造 地上3階 塔屋2階

施設概要

建物の概要

施設の建物では、地域医療の中核病院として位置付け、病院機能の拡充、患者環境の改善、高齢者に対応した医療・福祉の提供を目指した。
 老朽化した施設の改築に当たっては、医療機能充実のため、施設の計画的配置による近代化と住民の信頼感を醸成する患者環境の整備を図り、機能性、合理性及び融通性を回復し、地域病院として、責務を果たすことを基本とした。

医療規模

病床数 一般病床 37床、療養病床 22床 計 59床
 診療科目 内科・小児科・外科・整形外科 計 4科

(3) 機 構
ア 職 員 数

(平成19年9月1日現在)

区 分	定 数	現 員 数
医 師	5 人	3 人
医 療 技 術 員	5	4
看 護 師	20	8
准 看 護 師		10
事 務 員	4	4
技 能 労 務 員	4	4
合 計	38	33

イ 職員1人当たりの給与と平均年齢

(平成19年1月1日現在)

区 分	平均給料月額	平均給与月額	平均年齢
医 師	648,000 円	1,722,072 円	49.07 歳
医 療 技 術 員	383,325	465,429	47.05
看 護 師	273,713	350,211	36.03
准 看 護 師	361,170	469,031	51.03
事 務 員	370,167	464,109	44.07
技 能 労 務 員	362,475	390,503	51.05
合 計	369,972	546,071	46.03

(4) 業 務 量

ア 入院患者数

区分	18年度		17年度		16年度	
	患者数	構成比	患者数	構成比	患者数	構成比
内 科	15,349 ^人	91.5 [%]	17,562 ^人	96.5 [%]	16,383 ^人	91.0 [%]
小 児 科	—	—	—	—	—	—
外 科	1,419	8.5	638	3.5	1,630	9.0
整 形 外 科	—	—	—	—	—	—
合 計	16,768	100.0	18,200	100.0	18,013	100.0

イ 外来患者数

区分	18年度		17年度		16年度	
	患者数	構成比	患者数	構成比	患者数	構成比
内 科	20,387 ^人	69.2 [%]	21,219 ^人	68.4 [%]	21,941 ^人	67.3 [%]
小 児 科	—	—	—	—	—	—
外 科	9,058	30.8	9,812	31.6	10,638	32.7
整 形 外 科	—	—	—	—	—	—
合 計	29,445	100.0	31,031	100.0	32,579	100.0

ウ 入院一日平均患者数

区分	18年度	17年度	16年度
内科	42.0 人	48.1 人	44.9 人
小児科	—	—	—
外科	3.9	1.8	4.5
整形外科	—	—	—
合計	45.9	49.9	49.4

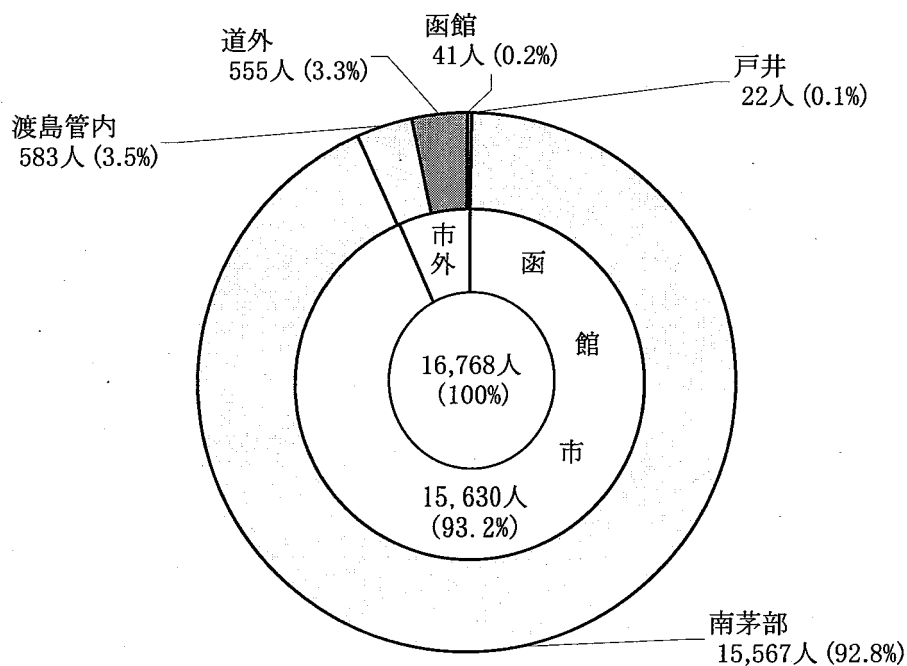
エ 外来一日平均患者数

区分	18年度	17年度	16年度
内科	83.6 人	87.0 人	83.7 人
小児科	—	—	—
外科	37.1	40.2	40.6
整形外科	—	—	—
合計	120.7	127.2	124.3

才 地域別入院患者数

区分		18年度		17年度		16年度	
		患者数	構成比	患者数	構成比	患者数	構成比
函館市	函館	41人	0.3%	—人	—%	11人	0.1%
	戸井	22	0.1	—	—	—	—
	恵山	—	—	—	—	—	—
	椴法華	—	—	—	—	—	—
	南茅部	15,567	92.8	17,867	98.2	17,877	99.2
	小計	15,630	93.2	17,867	98.2	17,888	99.3
渡島管内		583	3.5	166	0.9	125	0.7
檜山管内		—	—	—	—	—	—
その他道内		—	—	—	—	—	—
道外		555	3.3	167	0.9	—	—
合計		16,768	100.0	18,200	100.0	18,013	100.0

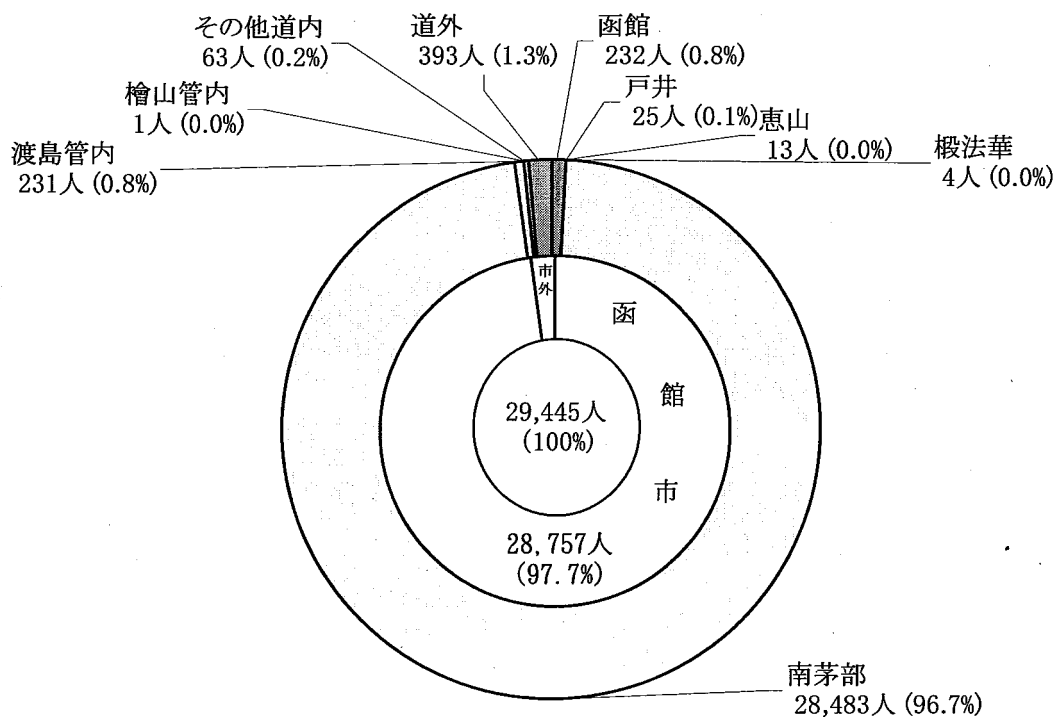
平成18年度



カ 地域別外来患者数

区分		18年度		17年度		16年度	
		患者数	構成比	患者数	構成比	患者数	構成比
函館市	函館	232人	0.8%	84人	0.3%	48人	0.2%
	戸井	25	0.1	3	0.0	1	0.0
	恵山	13	0.1	3	0.0	1	0.0
	椴法華	4	0.0	1	0.0	—	—
	南茅部	28,483	96.7	30,546	98.5	32,006	98.2
	小計	28,757	97.7	30,637	98.8	32,056	98.4
渡島管内		231	0.8	100	0.3	506	1.6
檜山管内		1	0.0	2	0.0	3	0.0
その他道内		63	0.2	—	—	6	0.0
道外		393	1.3	292	0.9	8	0.0
合計		29,445	100.0	31,031	100.0	32,579	100.0

平成18年度



キ 病棟別病床配分と配置状況

(平成19年4月1日現在)

病棟名		病床数	病棟構成
本棟 3階	一般病棟	37床	一般病床(内科・外科) 37床
	療養病棟	22床	療養病床(医療型) 22床
許可病床数			
一般病床		37床	療養病床(医療型) 22床
			合計 59床

ク 救急患者取扱状況

区分	18年度		17年度		16年度	
	患者数	構成比	患者数	構成比	患者数	構成比
外来	1,047人	98.2%	1,179人	96.3%	1,372人	92.3%
入院	19	1.8	45	3.7	115	7.7
合計	1,066	100.0	1,224	100.0	1,487	100.0

ケ 臨床等検査件数

区分	18年度		17年度		16年度	
	件数	構成比	件数	構成比	件数	構成比
一般	10,993件	9.5%	9,537件	9.9%	5,907件	6.7%
血液	13,602	11.7	11,307	11.7	11,641	13.2
血清	6,626	5.7	5,506	5.7	4,233	4.8
細菌	1,292	1.1	492	0.5	617	0.7
化学	72,544	62.4	60,073	62.4	57,855	65.6
RI	3,371	2.9	2,851	3.0	2,469	2.8
病理	161	0.1	197	0.2	176	0.2
生理	7,673	6.6	6,357	6.6	5,291	6.0
合計	116,262	100.0	96,320	100.0	88,189	100.0

コ 撮影件数

区分	18年度		17年度		16年度	
	件数	構成比	件数	構成比	件数	構成比
一般撮影	3,101 ^件	67.1%	3,570 ^件	67.6%	3,465 ^件	65.6%
造影撮影	30	0.6	25	0.5	70	1.3
X線TV撮影	211	4.6	243	4.6	222	4.2
CT撮影	1,281	27.7	1,444	27.3	1,528	28.9
合計	4,623	100.0	5,282	100.0	5,285	100.0

サ 放射線検査件数

区分	18年度	17年度	16年度
骨密度検査	441 ^件	518 ^件	437 ^件

シ 人間ドック利用者数

区分	18年度			17年度			16年度		
	男	女	計	男	女	計	男	女	計
日帰り人間ドック	4 ^人	3 ^人	7 ^人	5 ^人	5 ^人	10 ^人	43 ^人	53 ^人	96 ^人

[検査内容]

一般検査, 呼吸器検査, 循環器系検査, 尿・腎機能検査, 消化器系検査, 肝機能検査,
糖尿病検査, 血液検査, 血清検査, 眼科の検査, 超音波検査

ス 調剤件数

区分	18年度		17年度		16年度	
	件数	構成比	件数	構成比	件数	構成比
入院	20,760 ^件	15.5%	22,505 ^件	16.4%	21,979 ^件	15.4%
外来	112,954	84.5	114,912	83.6	120,305	84.6
合計	133,714	100.0	137,417	100.0	142,284	100.0

セ 処方せん枚数

区分	18年度		17年度		16年度	
	枚数	構成比	枚数	構成比	枚数	構成比
入院	7,788 ^枚	23.6%	8,483 ^枚	24.1%	8,301 ^枚	22.6%
外来	25,206	76.4	26,677	75.9	28,492	77.4
院内処方	25,206	76.4	26,677	75.9	28,492	77.4
院外処方	—	—	—	—	—	—
合計	32,994	100.0	35,160	100.0	36,793	100.0

ソ 給食実績調

区分	18年度		17年度		16年度	
	食数	構成比	食数	構成比	食数	構成比
一般食	21,967 ^食	47.7%	26,397 ^食	50.9%	24,948 ^食	48.3%
特別食	24,077	52.3	25,482	49.1	26,747	51.7
合計	46,044	100.0	51,879	100.0	51,695	100.0
1日当たり平均食数	126		142		142	

タ 栄養指導件数

区分	一般指導		
	外来患者	入院患者	計
18年度	11 ^件	11 ^件	22 ^件
17年度	5	19	24
16年度	3	2	5