

### 3. 市立函館南茅部病院

#### (1) 沿革

#### 変遷の時期

#### 変遷の内容

- 1960 (昭和 35 年) 南茅部町国民健康保険病院開設  
初代院長, 遠藤 景氏 就任 (昭和 38 年 8 月退任)  
診療科目 内科, 外科
- 1963 ( " 38 年) 2 代院長, 佐久間 康之氏 就任 (昭和 40 年 8 月退任)  
歯科設置
- 1965 ( " 40 年) 3 代院長, 前田 華郎氏 就任 (昭和 44 年 10 月退任)  
歯科廃止
- 1969 ( " 44 年) 医師不在により暫定期間病院休診
- 1969 ( " 44 年) 4 代院長, 山本 謙二氏 就任 (昭和 51 年 3 月退任)
- 1972 ( " 47 年) 小児科, 整形外科, 皮膚泌尿器科, 耳鼻咽喉科設置
- 1974 ( " 49 年) 新病院工事着手
- 1975 ( " 50 年) 新病院竣工
- 1976 ( " 51 年) 5 代院長, 池田 恒雄氏 就任 (昭和 54 年 3 月退任)
- 1978 ( " 53 年) 皮膚泌尿器科, 耳鼻咽喉科廃止
- 1979 ( " 54 年) 6 代院長, 益満 義躬氏 就任 (昭和 62 年 2 月退任)
- 1987 ( " 62 年) 7 代院長, 加藤 輝夫氏 就任
- 1992 (平成 4 年) 病棟一部増改築 (3 階 新病棟)
- 1994 ( " 6 年) 診療棟一部増改築 (1 階 内視鏡検査室)
- 1997 ( " 9 年) 診療棟増築 (3 階 CT 室新設)
- 2004 ( " 16 年) 市町村合併により函館市, 恵山町および南茅部町の病院事業が統合される  
市立函館南茅部病院に名称変更
- 2008 ( " 20 年) 一般病棟に 1 病棟化 (7 月～)  
一般 37 床, 療養型 (医療) 22 床のうち療養型 (医療) 22 床を休床

(2) 施設の概要

ア 建物等

(平成24年4月1日現在)

区分	病院施設	許可病床数	
		所在地	安浦町92番地
創設年月日	昭和35年	療養病床	22床
敷地面積	9,883㎡	計	59床
建物面積	2,285㎡		
建物延面積	2,898㎡		

イ 診療科目(4科)

内科, 小児科, 外科, 整形外科
-------------------

ウ 主要な固定資産の内訳

(ア) 土地

(平成24年3月31日現在)

名称	所在地	地番 ( )内は 住居表示	土地 (地積)					取得年度	摘要
			地目	前年度末 現在高	決算年度中 増減高	決算年度末 現在高			
南茅部病院				㎡ 9,883.12	㎡	㎡ 9,883.12			
	安浦町	92番 外9筆 (92)	宅地	3,798.04		3,798.04	昭33ほか		
	安浦町	271番12 外4筆 (271-12)	山林	6,085.08		6,085.08	平3ほか		
合計				9,883.12		9,883.12			

## (イ) 建 物

(平成24年3月31日現在)

名 称	所 在 地	地 番 ( )内は 住居表示	建 物					
			主構造	前年度末 現 在 高	決算年度中 増 減 高	決算年度末 現 在 高	取得年度	摘 要
南茅部病院	安 浦 町	92番地 外9筆 (92)		m <sup>2</sup> 3,447.21	m <sup>2</sup>	m <sup>2</sup> 3,447.21		
本 棟			鉄骨鉄筋 コ・3階	2,897.87		2,897.87	昭50	
公用車車庫			プレハブ 2棟	105.84		105.84	平8	
医師住宅1			木造 平屋建	97.30		97.30	平4	
医師住宅2			木造 平屋建 2棟	195.44		195.44	平6	
医師住宅3			木造 平屋建	86.31		86.31	昭51	
バス待合所			木造 平屋建	9.90		9.90	平8	
倉 庫			木造 平屋建	54.55		54.55	昭51	
合 計				3,447.21		3,447.21		

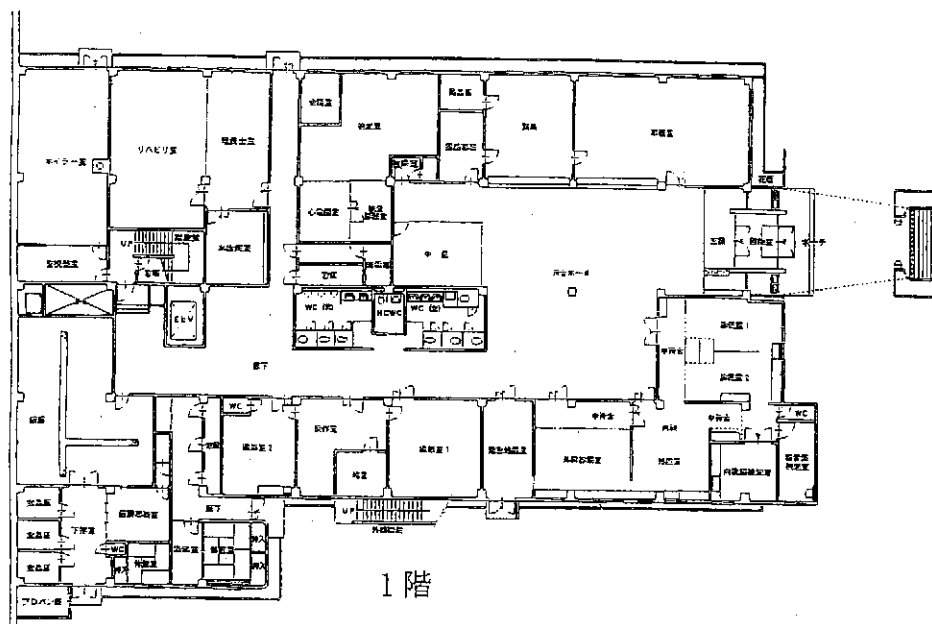
## (ウ) 主要医療用器械備品整備状況

(5,000千円以上；平成24年3月31日現在)

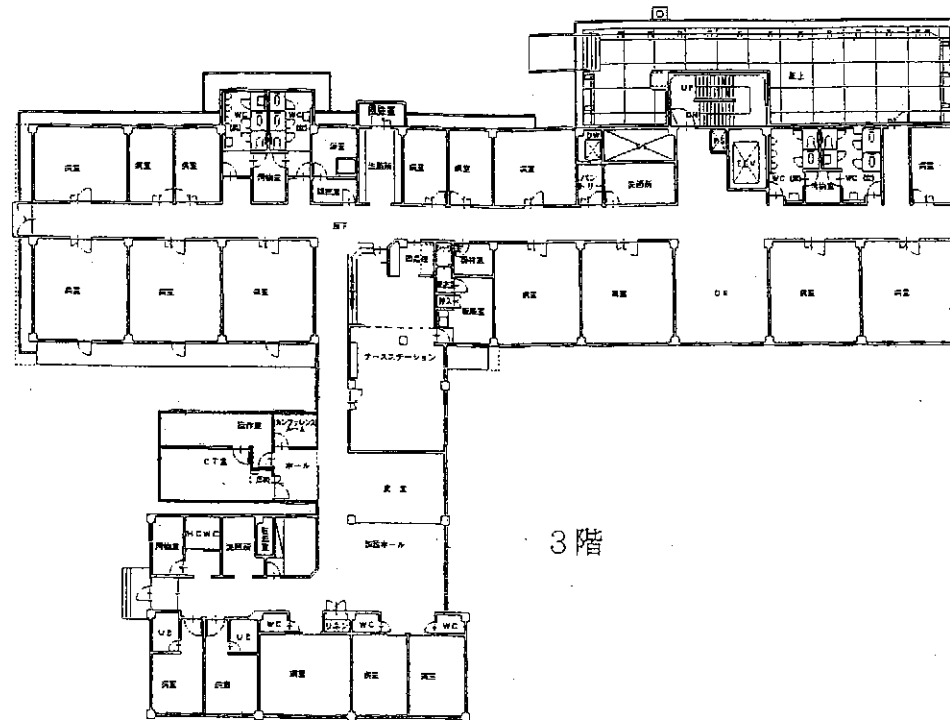
品 名	取 得 年 月	数 量
放 射 線 室 診断用X線撮影装置 (断層撮影装置)	昭和55. 9	1
内 科 内視鏡ビデオスコープシステム	平成 3. 9	1
放 射 線 室 診断用X線撮影装置 (天井走行X線撮影装置)	8. 8	1
検 査 室 全自動血球計算機	8. 7	1
内 科 超音波内視鏡装置	10. 6	1
放 射 線 室 回診用X線装置	10. 8	1

品 名		取 得 年 月	数 量
薬 局	全自動散薬分包機システム	12. 9	1
内 科	大腸内視鏡システム	13. 6	1
放 射 線 室	X線画像診断システム装置	15. 9	1
薬 局	全自動錠剤分包機	17. 10	1
内 科	超音波診断装置	18. 7	1
放 射 線 室	4列X線CT装置	21. 11	1
放 射 線 室	画像診断装置	21. 12	1
放 射 線 室	デジタルX線テレビシステム装置	23. 11	1
内 科	下部内視鏡システム	24. 2	1

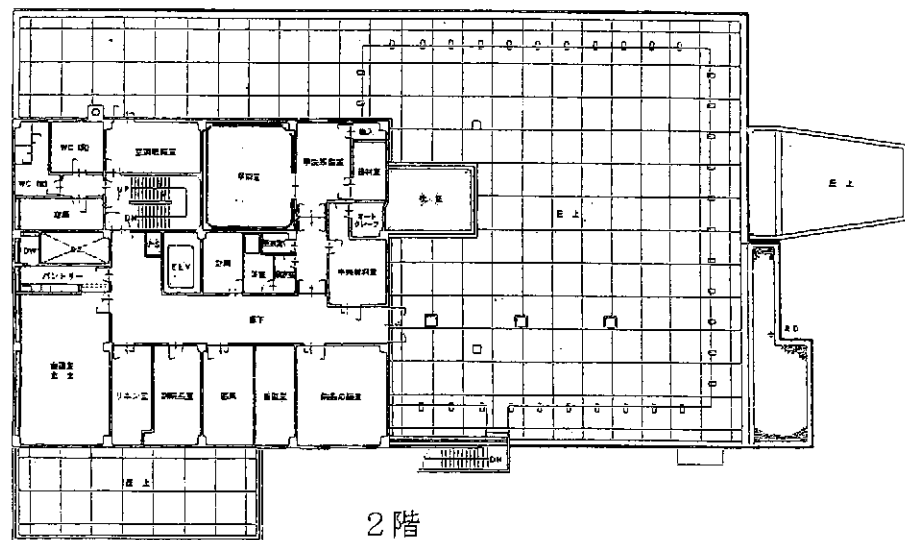
※リースによる導入機器も含む。



1階



3階



2階

建築概要

建設地 函館市安浦町92番地ほか9筆 (安浦町92番地)  
 敷地面積 9,883.12㎡  
 延床面積 本棟 2,897.87㎡  
 構造 本棟 鉄筋コンクリート造 地上3階 塔屋2階

施設概要

建物の概要

施設の建物では、地域医療の中核病院として位置付け、病院機能の拡充、患者環境の改善、高齢者に対応した医療・福祉の提供を目指した。  
 老朽化した施設の改築に当たっては、医療機能充実のため、施設の計画的配置による近代化と住民の信頼感を醸成する患者環境の整備を図り、機能性、合理性及び融通性を回復し、地域病院として、實務を果たすことを基本とした。

医療規模

病床数 一般病床 37床、療養病床 22床 計 59床  
 診療科目 内科・小児科・外科・整形外科 計 4科

(3) 機 構  
ア 職 員 数

(平成24年6月1日現在)

区 分	定 数	現 員 数
医 師	5 人	3 人
医 療 技 術 員	4	3
看 護 師	20	16
准 看 護 師		3
事 務 員	4	4
技 能 労 務 員	2	2
合 計	35	31

イ 職員1人当たりの給与と平均年齢

(平成24年6月1日現在)

区 分	平均給料月額	平均給与月額	平均年齢
医 師	690,500 円	1,757,919 円	55.8 歳
医 療 技 術 員	372,789	401,918	52.4
看 護 師	304,804	360,236	41.3
准 看 護 師	351,551	394,640	53.2
事 務 員	332,187	418,614	45.6
技 能 労 務 員	336,449	338,449	55.0
合 計	358,807	508,986	46.4

(4) 業 務 量

ア 入院患者数

区分	23年度		22年度		21年度	
	患者数	構成比	患者数	構成比	患者数	構成比
内 科	10,916 <sup>人</sup>	97.2 <sup>%</sup>	11,092 <sup>人</sup>	96.3 <sup>%</sup>	12,861 <sup>人</sup>	95.7 <sup>%</sup>
小 児 科	—	—	—	—	—	—
外 科	315	2.8	428	3.7	581	4.3
整 形 外 科	—	—	—	—	—	—
合 計	11,231	100.0	11,520	100.0	13,442	100.0

イ 外来患者数

区分	23年度		22年度		21年度	
	患者数	構成比	患者数	構成比	患者数	構成比
内 科	19,000 <sup>人</sup>	68.6 <sup>%</sup>	19,863 <sup>人</sup>	68.4 <sup>%</sup>	20,095 <sup>人</sup>	68.0 <sup>%</sup>
小 児 科	—	—	—	—	—	—
外 科	8,689	31.4	9,158	31.6	9,465	32.0
整 形 外 科	—	—	—	—	—	—
合 計	27,689	100.0	29,021	100.0	29,560	100.0

ウ 入院一日平均患者数

区分	23年度	22年度	21年度
内科	29.8 人	30.4 人	35.2 人
小児科	—	—	—
外科	0.9	1.2	1.6
整形外科	—	—	—
合計	30.7	31.6	36.8

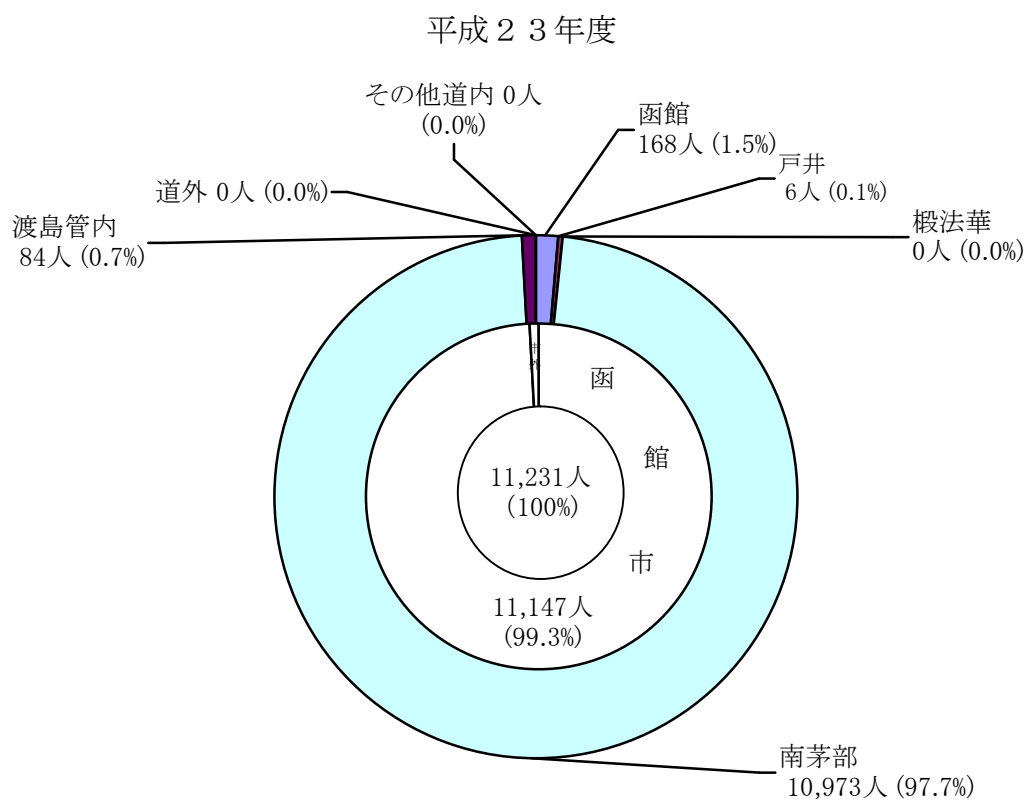
エ 外来一日平均患者数

区分	23年度	22年度	21年度
内科	77.9 人	81.7 人	83.0 人
小児科	—	—	—
外科	35.6	37.7	39.1
整形外科	—	—	—
合計	113.5	119.4	122.1



才 地域別入院患者数

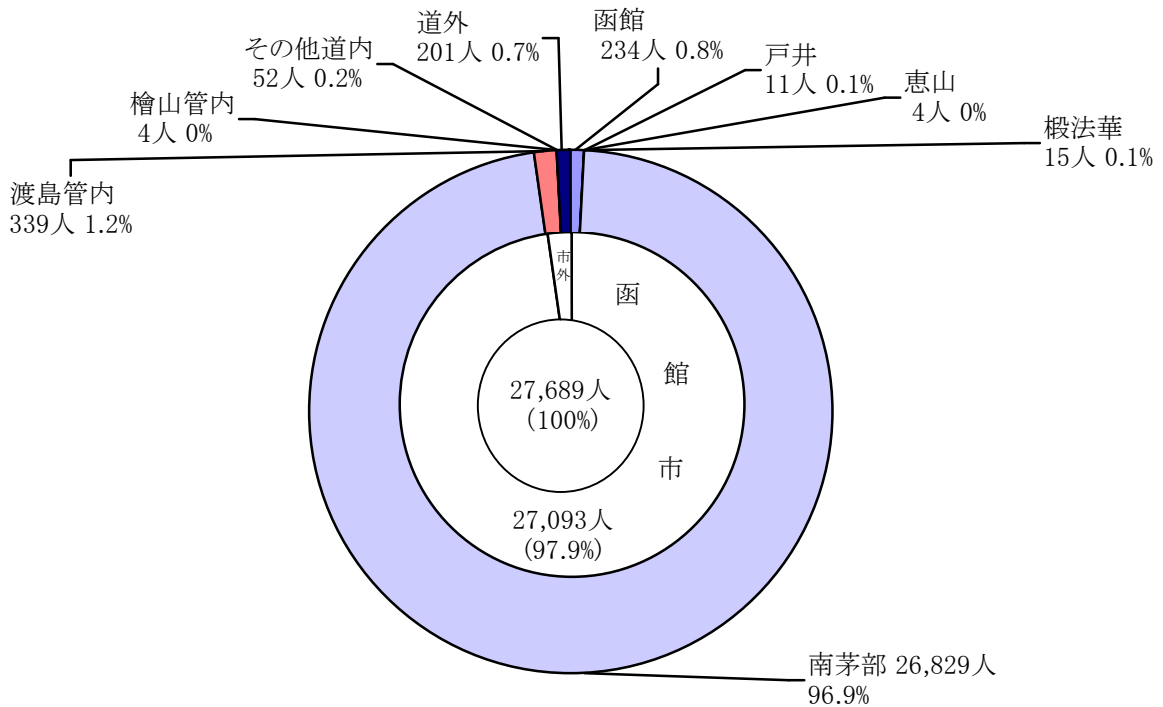
区分		23年度		22年度		21年度	
		患者数	構成比	患者数	構成比	患者数	構成比
函館市	函館	168人	1.5%	68人	0.6%	469人	3.5%
	戸井	6	0.1	35	0.3	—	—
	恵山	—	—	—	—	—	—
	榎法華	—	—	4	0.0	162	1.2
	南茅部	10,973	97.7	11,297	98.1	12,626	93.9
	小計	11,147	99.3	11,404	99.0	13,257	98.6
渡島管内		84	0.7	87	0.8	143	1.1
檜山管内		—	—	—	—	—	—
その他道内		—	—	—	—	—	—
道外		0	0.0	29	0.2	42	0.3
合計		11,231	100.0	11,520	100.0	13,442	100.0



カ 地域別外来患者数

区分		23年度		22年度		21年度	
		患者数	構成比	患者数	構成比	患者数	構成比
函館市	函館	234人	0.8%	217人	0.7%	260人	0.9%
	戸井	11	0.1	5	0.0	2	0.0
	恵山	4	0.0	6	0.0	5	0.0
	榎法華	15	0.1	11	0.0	11	0.0
	南茅部	26,829	96.9	28,134	97.0	28,488	96.4
	小計	27,093	97.9	28,373	97.7	28,766	97.3
渡島管内		339	1.2	396	1.4	320	1.1
檜山管内		4	0.0	2	0.0	7	0.0
その他道内		52	0.2	53	0.2	18	0.1
道外		201	0.7	197	0.7	449	1.5
合計		27,689	100.0	29,021	100.0	29,560	100.0

平成23年度



キ 病棟別病床配分と配置状況

(平成24年4月1日現在)

病棟名		病床数	病棟構成
本棟 3階	一般病棟	37床	一般病床(内科・外科) 37床
	療養病棟	22床	療養病床(医療型) 22床
許可病床数			
一般病床		37床	療養病床(医療型) 22床
			合計 59床

ク 救急患者取扱状況

区分	23年度		22年度		21年度	
	患者数	構成比	患者数	構成比	患者数	構成比
外来	557人	98.4%	600人	99.0%	662人	99.0%
入院	9	1.6	6	1.0	7	1.0
合計	566	100.0	606	100.0	669	100.0

ケ 臨床等検査件数

区分	23年度		22年度		21年度	
	件数	構成比	件数	構成比	件数	構成比
一般	4,459件	13.4%	5,019件	13.7%	5,542件	14.2%
血液	4,974	14.9	5,421	14.9	6,714	17.1
血清	5,629	16.9	6,130	16.8	6,754	17.2
細菌	1,189	3.6	1,281	3.5	2,180	5.6
化学	15,325	46.0	16,598	45.6	15,763	40.2
R I	276	0.8	204	0.6	476	1.2
病理	159	0.5	197	0.6	165	0.4
生理	1,283	3.9	1,547	4.3	1,586	4.1
合計	33,294	100.0	36,397	100.0	39,180	100.0

コ 撮影件数

区分	23年度		22年度		21年度	
	件数	構成比	件数	構成比	件数	構成比
一般撮影	2,662 <sup>件</sup>	60.3%	2,439 <sup>件</sup>	57.1%	2,398 <sup>件</sup>	62.9%
造影撮影	48	1.1	33	0.8	34	0.9
X線TV撮影	108	2.4	117	2.7	112	2.9
CT撮影	1,597	36.2	1,686	39.4	1,269	33.3
合計	4,415	100.0	4,275	100.0	3,813	100.0

サ 放射線検査件数

区分	23年度	22年度	21年度
骨密度検査	380 <sup>件</sup>	413 <sup>件</sup>	371 <sup>件</sup>

シ 調剤件数

区分	23年度		22年度		21年度	
	件数	構成比	件数	構成比	件数	構成比
入院	13,673 <sup>件</sup>	93.3%	14,587 <sup>件</sup>	93.6%	14,694 <sup>件</sup>	94.4%
外来	982	6.7	993	6.4	870	5.6
合計	14,655	100.0	15,580	100.0	15,564	100.0

ス 処方せん枚数

区分	23年度		22年度		21年度	
	枚数	構成比	枚数	構成比	枚数	構成比
入院	5,662 <sup>枚</sup>	21.4%	6,043 <sup>枚</sup>	14.6%	5,580 <sup>枚</sup>	15.3%
外来	20,834	78.6	35,294	85.4	30,848	84.7
院内処方	795	3.0	831	2.0	725	2.0
院外処方	20,039	75.6	34,463	83.4	30,123	82.7
合計	26,496	100.0	41,337	100.0	36,428	100.0

セ 給食実績調

区分	23年度		22年度		21年度	
	食数	構成比	食数	構成比	食数	構成比
一般食	10,789 <sup>食</sup>	35.1%	11,506 <sup>食</sup>	36.6%	15,261 <sup>食</sup>	42.3%
特別食	19,973	64.9	19,970	63.4	20,821	57.7
合計	30,762	100.0	31,476	100.0	36,082	100.0
1日当たり 平均食数	84		86		99	

ソ 栄養指導件数

区分	一般指導		
	外来患者	入院患者	計
23年度	6 <sup>件</sup>	27 <sup>件</sup>	33 <sup>件</sup>
22年度	2	23	25
21年度	6	30	36