

## 2. 市立函館恵山病院

### (1) 沿革

変遷の時期	変遷の内容
1961 (昭和 36 年)	尻岸内村立国保病院創設 (現女那川町 1 7 1 番地) 初代院長, 佐藤 正一氏 就任 (昭和 4 0 年 7 月退任) 診療科目 内科, 外科, 小児科, 産婦人科, 歯科, 理学療法科
1964 ( " 39 年)	町政施行, 尻岸内町立国保病院に名称変更 診療棟増築 (結核病棟)
1965 ( " 40 年)	2 代院長, 吉田 潤一郎氏 就任 (昭和 4 2 年 4 月退任)
1966 ( " 41 年)	管理棟増築 (消毒室, 洗濯室)
1968 ( " 43 年)	歯科廃止
1969 ( " 44 年)	3 代院長, 山田 悟郎氏 就任 (昭和 4 5 年 6 月退任)
1970 ( " 45 年)	診療棟, 管理棟増築 (理学療法室, ボイラー室) 4 代院長, 落合 信彦氏 就任 (昭和 5 1 年 9 月退任)
1972 ( " 47 年)	診療棟, 管理棟増築 (レントゲン室, 医局, 会議室, 面会室)
1975 ( " 50 年)	診療棟増築 (1 階 内科, 外科診療室, 中央処置室, 待合ホール) (2 階 手術室, 中央機材室, 回復室, ギプス室)
1976 ( " 51 年)	産婦人科廃止 5 代院長, 樋口 昭司氏 就任 (昭和 6 0 年 9 月退任)
1985 ( " 60 年)	町名変更, 恵山町立国保病院に名称変更 6 代院長, 横川 金弥氏 就任 (昭和 6 2 年 5 月退任)
1987 ( " 62 年)	7 代院長, 飯田 雅男氏 就任 (平成 6 年 3 月退任)
1994 (平成 6 年)	8 代院長, 秋山 真一郎氏 就任 (平成 7 年 5 月退任)
1995 ( " 7 年)	9 代院長, 大和田 稔氏 就任 (平成 9 年 3 月退任)
1997 ( " 9 年)	1 0 代院長, 藤原 勝城氏 就任 (平成 9 年 4 月退任) 1 1 代院長, 澤野 進氏 就任 (平成 9 年 1 2 月退任)
1998 ( " 10 年)	1 2 代院長, 小原 一則氏 就任 (平成 1 1 年 1 2 月退任)
1999 ( " 11 年)	1 3 代院長, 幡 樹氏 就任 (平成 1 4 年 1 1 月退任)
2001 ( " 13 年)	新病院工事着手 (現日ノ浜町 1 5 番地 1)
2002 ( " 14 年)	新病院竣工 診療科目 内科, 外科, 小児科, リハビリテーション科 病床数 一般 2 6 床, 療養型 (医療) 4 0 床 計 6 6 床 1 4 代院長, 清水 幸雄氏 就任 (平成 2 5 年 3 月退任)
2004 ( " 16 年)	市町村合併により函館市, 恵山町および南茅部町の病院事業が統合される 市立函館恵山病院に名称変更
2008 ( " 20 年)	療養病棟に 1 病棟化 (7 月~) 療養型 (医療) 6 0 床
2013 ( " 25 年)	1 5 代院長, 泉山 修氏 就任

## (2) 施設の概要

## ア 建物等

(平成28年4月1日現在)

区 分	病 院 施 設	許 可 病 床 数	
		療 養 病 床	60床
所 在 地	日ノ浜町15番地1		
創 設 年 月 日	昭和36年		
敷 地 面 積	14,693㎡	計	60床
建 物 面 積	2,693㎡		
建 物 延 面 積	4,928㎡		

## イ 診療科目(4科)

内科, 小児科, 外科, リハビリテーション科

## ウ 主要な固定資産の内訳

## (ア) 土 地

(平成28年3月31日現在)

名 称	所 在 地	地 番 ( )内は 住居表示	土 地 ( 地 積 )					取 得 年 度	摘 要
			地 目	前年度末 現在高 ㎡	決算年度中 増減高 ㎡	決算年度末 現在高 ㎡			
恵山病院	日ノ浜町	15番地1 (15-1) ほか1筆	宅 地	14,693.09		14,693.09	平14		
医師住宅				1,653.25		1,653.25			
	柏野町	99番地300 (99-300)	宅 地	661.32		661.32	平13		
	柏野町	99番地322 (99-322)	宅 地	991.93		991.93	平13		
旧恵山病院				9,243.23		9,243.23			
	女那川町	171番地 (171)	宅 地	7,564.43		7,564.43	昭36ほか		
	女那川町	170番地2 (170-2)	公衆用 道 路	325.00		325.00	昭36		

名 称	所在地	地 番 ( )内は 住居表示	土 地 ( 地 積 )					
			地 目	前年度末 現 在 高	決算年度中 増 減 高	決算年度末 現 在 高	取得年度	摘 要
	女那川町	171番地9 (171-9)	原 野	566.00		566.00	昭36	
	女那川町	171番地10 (171-10)	宅 地	787.80		787.80	昭36	
合 計				25,589.57		25,589.57		

## (イ) 建 物

(平成28年3月31日現在)

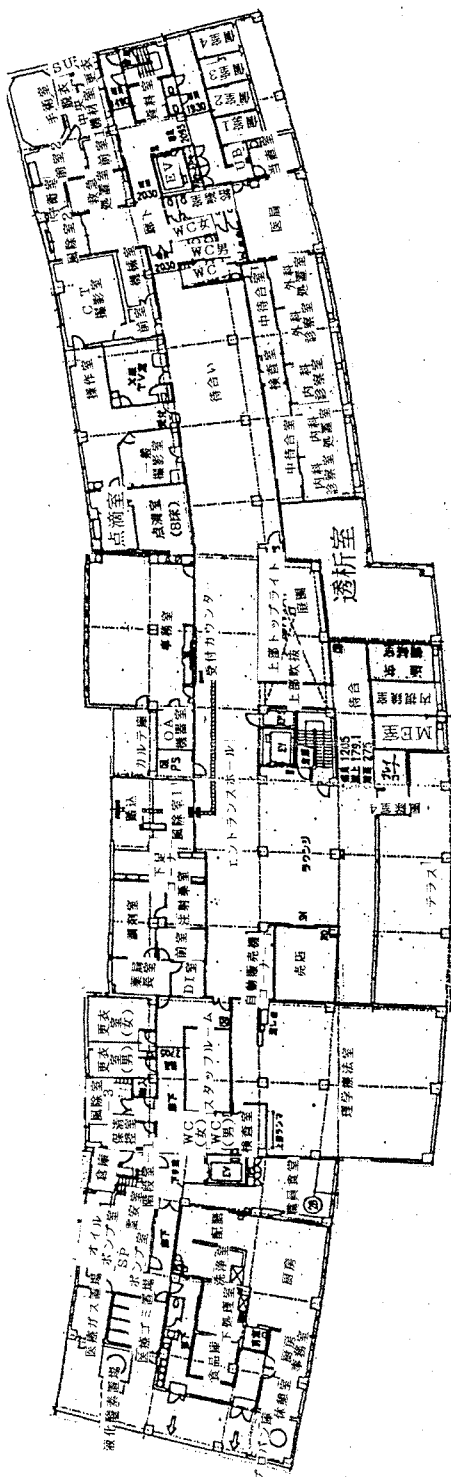
名 称	所在地	地 番 ( )内は 住居表示	建 物					
			主構造	前年度末 現 在 高	決算年度中 増 減 高	決算年度末 現 在 高	取得年度	摘 要
恵山病院	日ノ浜町	15番地1 (15-1)		m <sup>2</sup> 5,281.59	m <sup>2</sup>	m <sup>2</sup> 5,281.59		
本 棟			鉄骨鉄筋コ・ 地上3階 塔屋1階	4,928.29		4,928.29	平14	
車 庫			鉄骨造亜鉛 メッキ鋼板葺 平屋	152.90		152.90	平14	
医師住宅1			木造合金 メッキ鋼板葺 平屋	100.20		100.20	平14	
医師住宅2			木造合金 メッキ鋼板葺 平屋	100.20		100.20	平14	
医師住宅				895.68		895.68		
ログハウス1	柏野町	99番地322 (99-322)	木・鉄筋コ 亜鉛メッキ 地下1階 地上2階	468.00		468.00	平13	
ログハウス2	柏野町	99番地300 (99-300)	木造亜鉛 メッキ鋼板葺 2階	157.14		157.14	平13	
旧恵山病院 医師住宅1	女那川町	171番地 (171)	木造 モルタル2階	163.62		163.62	昭46	
旧恵山病院 医師住宅2	女那川町	171番地 (171)	木造 モルタル平屋	106.92		106.92	昭46	
合 計				6,177.27		6,177.27		

## (ウ) 主要医療用器械備品整備状況

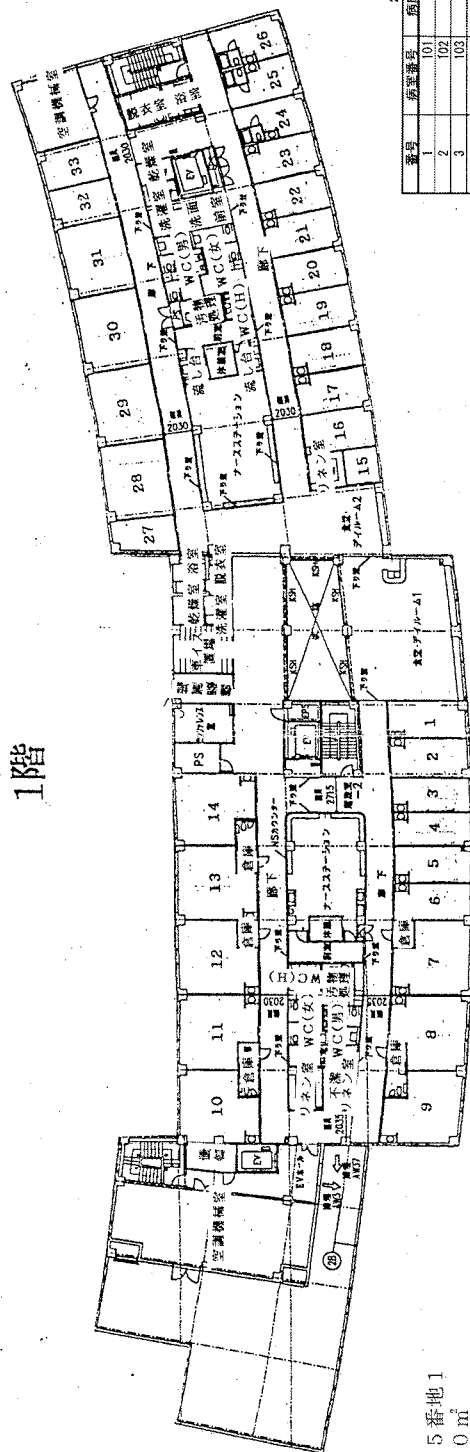
(5,000千円以上：平成28年3月31日現在)

品名		取得年月	数量
放射線室	X線テレビ装置	平成14. 10	1
〃	X線診断装置	14. 10	1
〃	コンピュータ・ラジオグラフィシステム	23. 5	1
内科	患者監視用モニター	14. 10	1
〃	特別入浴装置	14. 10	1
〃	回診用X線撮影装置	16. 6	1
〃	個人用透析装置	18. 7	1
〃	電子内視鏡装置	19. 9	1
〃	個人用透析装置	20. 11	1
〃	医療用患者監視装置テレメーター	21. 3	2
〃	個人用透析装置	21. 7	1
〃	超音波診断装置	22. 3	1
〃	医療用患者監視装置テレメーター	22. 6	1
〃	個人用透析装置	24. 10	1
薬局	全自動錠剤分包機	25. 6	1
放射線室	X線骨密度測定装置	26. 6	1
〃	マルチスライスCT装置	27. 6	1

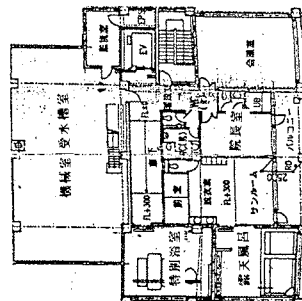
※リースによる導入機器を含む



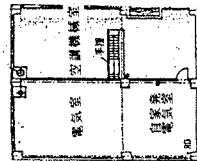
1階



2階



3階



4階

番号	病室番号	病室数	番号	病室番号	病室数
1	101	2	18	203	
2	102	2	19	205	
3	103	1	20	206	
4	105	1	21	207	
5	106	1	22	208	
6	107	1	23	210	
7	108	4	24	211	
8	110	4	25	212	
9	111	4	26	215	
10	113	4	27	216	
11	115	4	28	217	
12	116	4	30	218	
13	117	4	31	220	
14	118	1	32	221	
15	119	1	33	222	
16	201	1			
17	202	1			

建築概要  
 建設地 函館市日ノ浜町15番地1  
 敷地面積 14,689.00㎡  
 延床面積 本棟 4,928.29㎡  
 構造 本棟 鉄骨鉄筋コンクリート造 地上3階 塔屋1階

施設概要  
 建物の概要  
 地域医療の中核病院として位置付けの明確化、患者環境の改善、高齢者に  
 対応した医療・福祉の提供、医療制度の改革への対応を基本方針として、  
 ①病院の空間イメージを改め地域に愛される、シンボル制のある外観と、  
 ②明るく清潔で、開放感のある空間、特に長期入院に対する生活環境に  
 配慮し、居心地がよくぬくもりのある空間づくり  
 ③職員にとつて診察、介護がしやすく機能的で快適な空間づくり  
 ④ライフサイクルコストを重視して耐震性、耐久性、省エネに優れた建物  
 維持管理費の軽減が計れる建物づくり  
 ⑤自然環境にやさしい建物づくり  
 ⑥将来の施設プログラムの変更に対応しうる建物づくり  
 以上、6項目を基本理念とした。

医療規模  
 病床数 療養病床 60床  
 診療科目 内科・小児科・外科・リハビリテーション科 計 4科

(3) 機 構

ア 職 員 数

(平成28年6月1日現在)

区 分	定 数	現 員 数
医 師	4 人	4 人
医 療 技 術 員	5	7
看 護 師	24	14
准 看 護 師		8
事 務 員	5	4
合 計	38	37

イ 職員1人当たりの給与と平均年齢

(平成28年6月1日現在)

区 分	平均給料月額	平均給与月額	平均年齢
医 師	567,650 円	1,702,838 円	52.3 歳
医 療 技 術 員	339,157	401,886	47.3
看 護 師	319,893	402,807	46.7
准 看 護 師	312,100	383,212	49.3
事 務 員	341,600	409,986	47.8
合 計	350,984	539,716	48.1

(4) 業 務 量

ア 入院患者数

区 分	27年度		26年度		25年度	
	患者数	構成比	患者数	構成比	患者数	構成比
内 科	13,040 <sup>人</sup>	80.7 <sup>%</sup>	15,686 <sup>人</sup>	87.9 <sup>%</sup>	15,120 <sup>人</sup>	84.5 <sup>%</sup>
小 児 科	—	—	—	—	—	—
外 科	3,124	19.3	2,162	12.1	2,784	15.5
リハビリテーション科	—	—	—	—	—	—
合 計	16,164	100.0	17,848	100.0	17,904	100.0

イ 外来患者数

区 分	27年度		26年度		25年度	
	患者数	構成比	患者数	構成比	患者数	構成比
内 科	10,487 <sup>人</sup>	67.7 <sup>%</sup>	11,363 <sup>人</sup>	68.6 <sup>%</sup>	11,912 <sup>人</sup>	71.0 <sup>%</sup>
小 児 科	—	—	—	—	—	—
外 科	5,006	32.3	5,196	31.4	4,869	29.0
リハビリテーション科	—	—	—	—	—	—
合 計	15,493	100.0	16,559	100.0	16,781	100.0

ウ 入院一日平均患者数

区 分	27年度	26年度	25年度
内 科	35.6 人	43.0 人	41.4 人
小 児 科	—	—	—
外 科	8.6	5.9	7.7
リハビリテーション科	—	—	—
合 計	44.2	48.9	49.1

エ 外来一日平均患者数

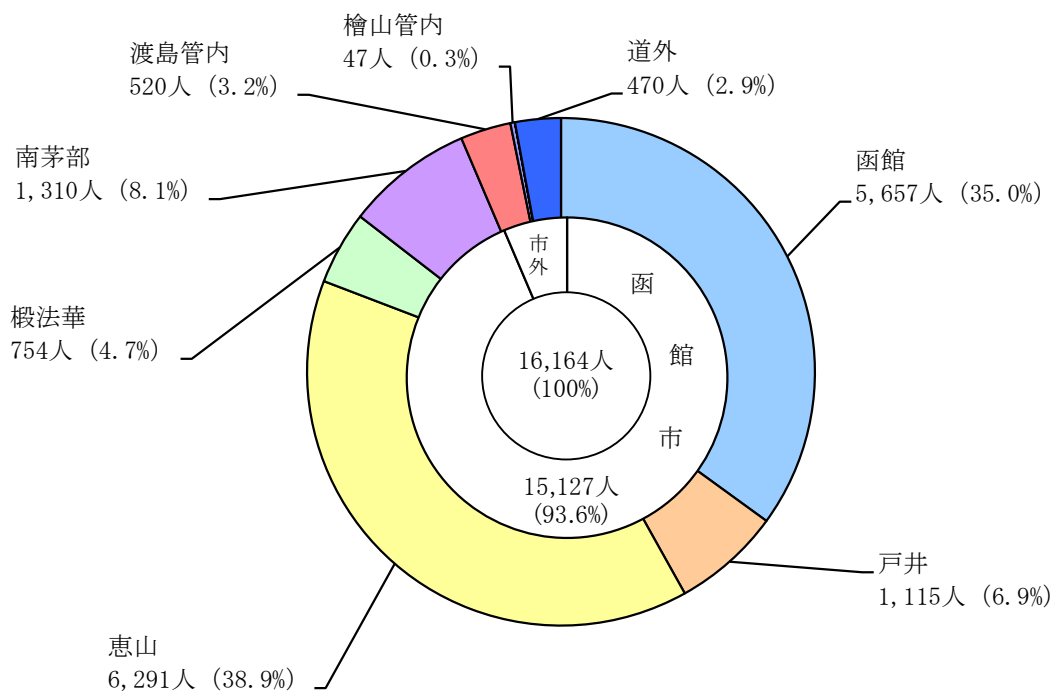
区 分	27年度	26年度	25年度
内 科	43.2 人	46.4 人	48.6 人
小 児 科	—	—	—
外 科	20.6	21.2	19.9
リハビリテーション科	—	—	—
合 計	63.8	67.6	68.5



才 地域別入院患者数

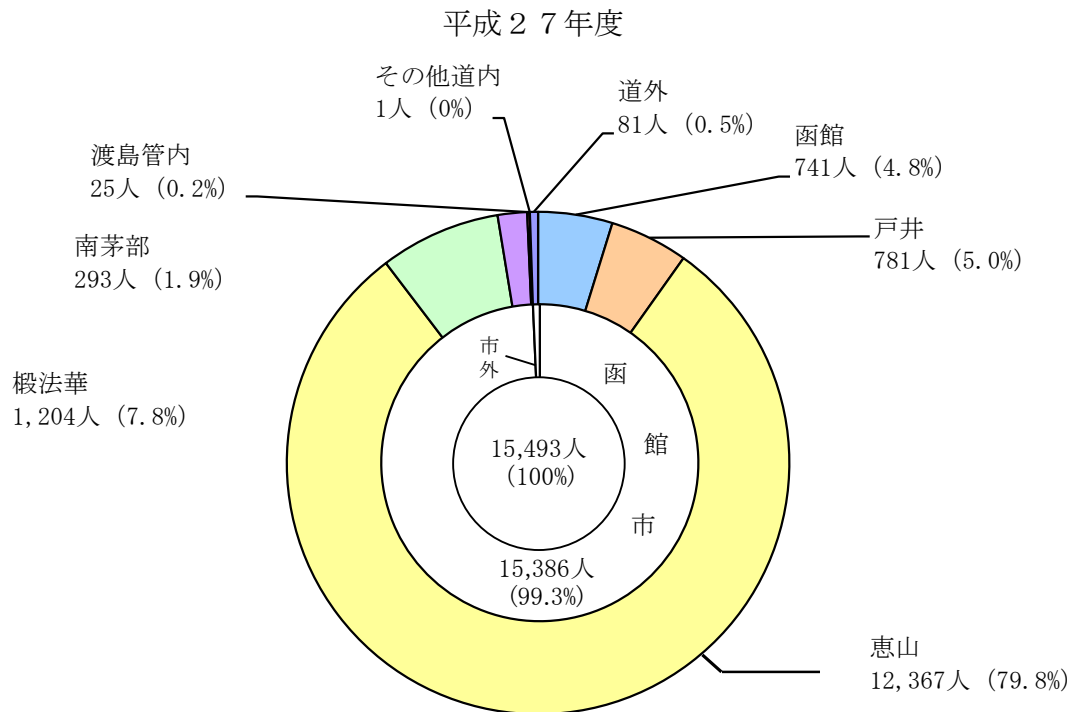
区 分		27年度		26年度		25年度	
		患者数	構成比	患者数	構成比	患者数	構成比
函 館 市	函 館	5,657人	35.0%	6,965人	39.0%	7,249人	40.5%
	戸 井	1,115	6.9	1,273	7.1	1,555	8.7
	恵 山	6,291	38.9	7,591	42.5	7,354	41.1
	榎 法 華	754	4.7	221	1.3	429	2.4
	南 茅 部	1,310	8.1	516	2.9	471	2.6
	小 計	15,127	93.6	16,566	92.8	17,058	95.3
渡 島 管 内		520	3.2	664	3.7	657	3.7
檜 山 管 内		47	0.3	246	1.4	—	—
そ の 他 道 内		—	—	—	—	—	—
道 外		470	2.9	372	2.1	189	1.0
合 計		16,164	100.0	17,848	100.0	17,904	100.0

平成27年度



カ 地域別外来患者数

区 分		27年度		26年度		25年度	
		患者数	構成比	患者数	構成比	患者数	構成比
函 館 市	函 館	741人	4.8%	891人	5.4%	941人	5.6%
	戸 井	781	5.0	902	5.4	911	5.4
	恵 山	12,367	79.8	13,160	79.5	13,424	80.0
	榎 法 華	1,204	7.8	1,216	7.3	1,226	7.3
	南 茅 部	293	1.9	264	1.6	130	0.8
	小 計	15,386	99.3	16,433	99.2	16,632	99.1
渡 島 管 内		25	0.2	42	0.3	49	0.3
檜 山 管 内		—	—	2	0.0	2	0.0
そ の 他 道 内		1	0.0	2	0.0	8	0.1
道 外		81	0.5	80	0.5	90	0.5
合 計		15,493	100.0	16,559	100.0	16,781	100.0



キ 病棟別病床配分と配置状況

(平成28年4月1日現在)

病棟名		病床数	病棟構成
本棟 2階	療養病棟	60床	療養病床(医療型) 60床
許可病床数			
		療養病床(医療型)	60床

ク 救急患者取扱状況

区分	27年度		26年度		25年度	
	患者数	構成比	患者数	構成比	患者数	構成比
外来	309人	86.1%	307人	87.5%	351人	88.0%
入院	50	13.9	44	12.5	48	12.0
合計	359	100.0	351	100.0	399	100.0

ケ 臨床等検査件数

区分	27年度		26年度		25年度	
	件数	構成比	件数	構成比	件数	構成比
一般	794件	2.5%	854件	2.6%	879件	2.1%
血液	3,056	9.6	2,403	7.3	3,626	9.2
血清	1,638	5.1	1,539	4.7	2,251	5.7
細菌	704	2.2	508	1.5	559	1.4
化学	25,673	80.5	27,615	83.9	32,389	81.6
R I	—	—	—	—	—	—
病理	13	0.1	6	0.0	7	0.0
生理	—	—	—	—	—	—
合計	31,878	100.0	32,925	100.0	39,711	100.0

コ 撮影件数

区 分	27年度		26年度		25年度	
	件 数	構成比	件 数	構成比	件 数	構成比
一 般 撮 影	1,738 <sup>件</sup>	72.3 <sup>%</sup>	1,665 <sup>件</sup>	75.2 <sup>%</sup>	1,711 <sup>件</sup>	76.4 <sup>%</sup>
造 影 撮 影	56	2.3	41	1.8	57	2.5
X線TV撮影	44	1.8	44	2.0	42	1.9
C T 撮 影	567	23.6	464	21.0	430	19.2
合 計	2,405	100.0	2,214	100.0	2,240	100.0

サ 放射線検査件数

区 分	27年度	26年度	25年度
骨密度検査	208 <sup>件</sup>	249 <sup>件</sup>	235 <sup>件</sup>

シ 調剤件数

区 分	27年度		26年度		25年度	
	件 数	構成比	件 数	構成比	件 数	構成比
入 院	9,907 <sup>件</sup>	96.8 <sup>%</sup>	10,012 <sup>件</sup>	96.6 <sup>%</sup>	10,943 <sup>件</sup>	95.7 <sup>%</sup>
外 来	331	3.2	355	3.4	497	4.3
合 計	10,238	100.0	10,367	100.0	11,440	100.0

ス 処方せん枚数

区 分	27年度		26年度		25年度	
	枚 数	構成比	枚 数	構成比	枚 数	構成比
入 院	2,996 <sup>枚</sup>	24.4%	3,005 <sup>枚</sup>	24.0%	3,151 <sup>枚</sup>	24.7%
外 来	9,289	75.6	9,502	76.0	9,590	75.3
院 内 処 方	190	1.5	228	1.8	293	2.3
院 外 処 方	9,099	74.1	9,274	74.2	9,297	73.0
合 計	12,285	100.0	12,507	100.0	12,741	100.0

セ 給食実績調

区 分	27年度		26年度		25年度	
	食 数	構成比	食 数	構成比	食 数	構成比
一 般 食	6,912 <sup>食</sup>	33.1%	8,033 <sup>食</sup>	34.8%	4,929 <sup>食</sup>	21.1%
特 別 食	13,994	66.9	15,037	65.2	18,437	78.9
合 計	20,906	100.0	23,070	100.0	23,366	100.0
1日当たり 平均食数	57		63		64	

ソ 栄養指導件数

区 分	一 般 指 導		
	外来患者	入院患者	計
27年度	6 <sup>件</sup>	2 <sup>件</sup>	8 <sup>件</sup>
26年度	1	0	1
25年度	6	1	7