

## 2. 市立函館恵山病院

### (1) 沿革

変遷の時期	変遷の内容
1961 (昭和 36 年)	尻岸内村立国保病院創設 (現女那川町 1 7 1 番地) 初代院長, 佐藤 正一氏 就任 (昭和 4 0 年 7 月退任) 診療科目 内科, 外科, 小児科, 産婦人科, 歯科, 理学療法科
1964 ( " 39 年)	町政施行, 尻岸内町立国保病院に名称変更 診療棟増築 (結核病棟)
1965 ( " 40 年)	2 代院長, 吉田 潤一郎氏 就任 (昭和 4 2 年 4 月退任)
1966 ( " 41 年)	管理棟増築 (消毒室, 洗濯室)
1968 ( " 43 年)	歯科廃止
1969 ( " 44 年)	3 代院長, 山田 悟郎氏 就任 (昭和 4 5 年 6 月退任)
1970 ( " 45 年)	診療棟, 管理棟増築 (理学療法室, ボイラー室) 4 代院長, 落合 信彦氏 就任 (昭和 5 1 年 9 月退任)
1972 ( " 47 年)	診療棟, 管理棟増築 (レントゲン室, 医局, 会議室, 面会室)
1975 ( " 50 年)	診療棟増築 (1 階 内科, 外科診療室, 中央処置室, 待合ホール) (2 階 手術室, 中央機材室, 回復室, ギプス室)
1976 ( " 51 年)	産婦人科廃止 5 代院長, 樋口 昭司氏 就任 (昭和 6 0 年 9 月退任)
1985 ( " 60 年)	町名変更, 恵山町立国保病院に名称変更 6 代院長, 横川 金弥氏 就任 (昭和 6 2 年 5 月退任)
1987 ( " 62 年)	7 代院長, 飯田 雅男氏 就任 (平成 6 年 3 月退任)
1994 (平成 6 年)	8 代院長, 秋山 真一郎氏 就任 (平成 7 年 5 月退任)
1995 ( " 7 年)	9 代院長, 大和田 稔氏 就任 (平成 9 年 3 月退任)
1997 ( " 9 年)	1 0 代院長, 藤原 勝城氏 就任 (平成 9 年 4 月退任) 1 1 代院長, 澤野 進氏 就任 (平成 9 年 1 2 月退任)
1998 ( " 10 年)	1 2 代院長, 小原 一則氏 就任 (平成 1 1 年 1 2 月退任)
1999 ( " 11 年)	1 3 代院長, 幡 樹氏 就任 (平成 1 4 年 1 1 月退任)
2001 ( " 13 年)	新病院工事着手 (現日ノ浜町 1 5 番地 1)
2002 ( " 14 年)	新病院竣工 診療科目 内科, 外科, 小児科, リハビリテーション科 病床数 一般 2 6 床, 療養型 (医療) 4 0 床 計 6 6 床 1 4 代院長, 清水 幸雄氏 就任 (平成 2 5 年 3 月退任)
2004 ( " 16 年)	市町村合併により函館市, 恵山町および南茅部町の病院事業が統合される 市立函館恵山病院に名称変更
2008 ( " 20 年)	療養病棟に 1 病棟化 (7 月~) 療養型 (医療) 6 0 床
2013 ( " 25 年)	1 5 代院長, 泉山 修氏 就任 (平成 3 0 年 3 月退任)
2018 ( " 30 年)	1 6 代院長, 川崎 洋氏 就任

(2) 施設の概要

ア 建物等

(令和3年4月1日現在)

区分	病院施設	許可病床数	
所在地	日ノ浜町15番地1	療養病床	60床
創設年月日	昭和36年	計	60床
敷地面積	14,693㎡		
建物面積	2,693㎡		
建物延面積	4,928㎡		

イ 診療科目(4科)

内科, 外科, 小児科, リハビリテーション科

ウ 主要な固定資産の内訳

(ア) 土地

(令和3年3月31日現在)

名称	所在地	地番 ( )内は 住居表示	土地 (地積)					取得年度	摘要
			地目	前年度末 現在高 ㎡	決算年度中 増減高 ㎡	決算年度末 現在高 ㎡			
恵山病院	日ノ浜町	15番地1 (15-1) ほか1筆	宅地	14,693.09		14,693.09	平14		
医師住宅	柏野町	99番地322 (99-322)	宅地	991.93		991.93	平13		
旧恵山病院	女那川町	171番地 (171)	宅地	7,564.43		7,564.43	昭36ほか		
	女那川町	170番地2 (170-2)	公衆用 道路	325.00		325.00	昭36		

名 称	所在地	地 番 ( )内は 住居表示	土 地 ( 地 積 )					
			地 目	前年度末 現在高	決算年度中 増 減 高	決算年度末 現在高	取得年度	摘 要
	女那川町	171番地9 (171-9)	原 野	566.00		566.00	昭36	
	女那川町	171番地10 (171-10)	宅 地	787.80		787.80	昭36	
合 計				24,928.25		24,928.25		

## (イ) 建 物

(令和3年3月31日現在)

名 称	所在地	地 番 ( )内は 住居表示	建 物					
			主構造	前年度末 現在高	決算年度中 増 減 高	決算年度末 現在高	取得年度	摘 要
恵山病院	日ノ浜町	15番地1 (15-1)		m <sup>2</sup> 5,281.59		m <sup>2</sup> 5,281.59		
本 棟			鉄骨鉄筋コ 地上3階 塔屋1階	4,928.29		4,928.29	平14	
車 庫			鉄骨造亜鉛 メッキ鋼板葺 平屋	152.90		152.90	平14	
医師住宅1			木造合金 メッキ鋼板葺 平屋	100.20		100.20	平14	
医師住宅2			木造合金 メッキ鋼板葺 平屋	100.20		100.20	平14	
医 師 住 宅				738.54		738.54		
ログハウス	柏 野 町	99番地322 (99-322)	木・鉄筋コ 亜鉛メッキ 地下1階 地上2階	468.00		468.00	平13	
旧恵山病院 医師住宅1	女那川町	171番地 (171)	木造 モルタル2階	163.62		163.62	昭46	
旧恵山病院 医師住宅2	女那川町	171番地 (171)	木造 モルタル平屋	106.92		106.92	昭46	
合 計				6,020.13		6,020.13		

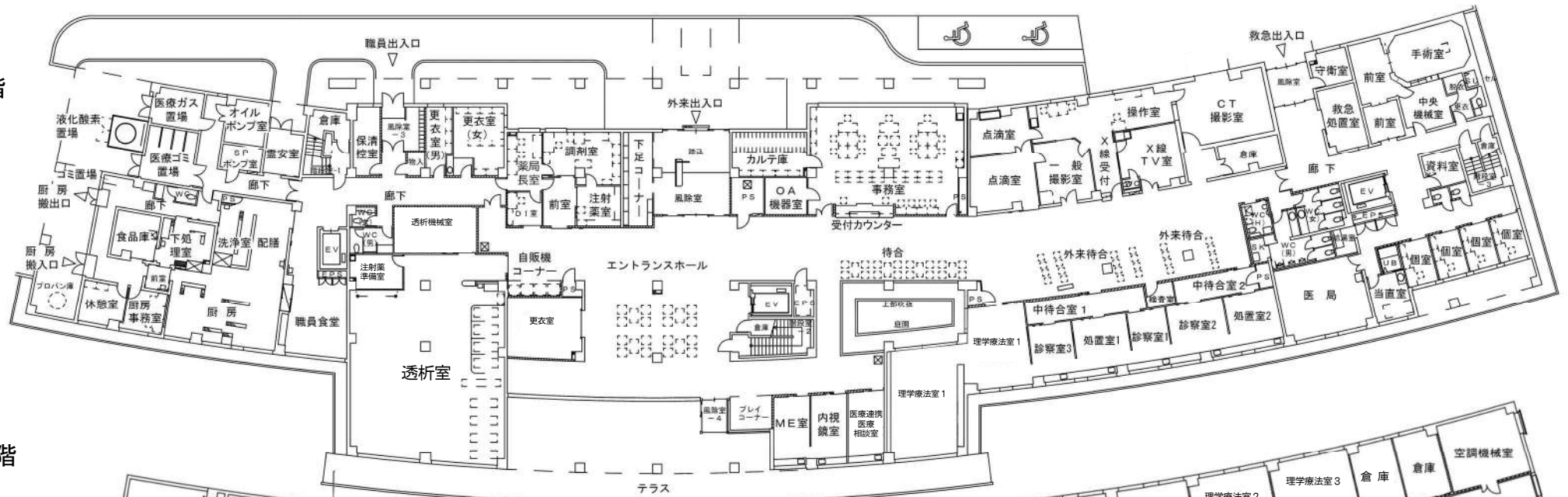
## (ウ) 主要医療用器械備品整備状況

(5,000千円以上: 令和3年3月31日現在)

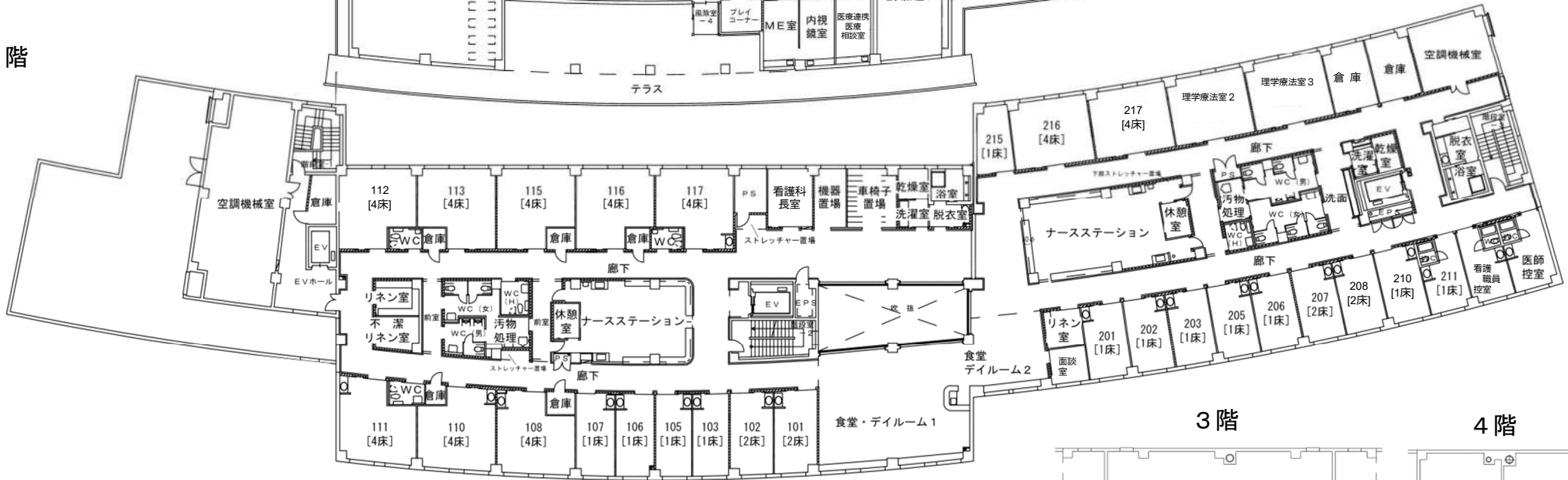
品名		取得年月	数量
放射線室	X線テレビ装置	平成14. 10	1
〃	X線診断装置	14. 10	1
内科	患者監視用モニター	14. 10	1
〃	回診用X線撮影装置	16. 6	1
〃	電子内視鏡装置	19. 9	1
〃	医療用患者監視装置テレメーター	21. 3	2
〃	超音波診断装置	22. 3	1
〃	医療用患者監視装置テレメーター	22. 6	1
放射線室	コンピュータ・ラジオグラフィシステム	23. 5	1
薬局	全自動錠剤分包機	25. 6	1
放射線室	X線骨密度測定装置	26. 6	1
〃	マルチスライスCT装置	27. 6	1
内科	透析用監視装置	29. 8	1
〃	特殊浴室機器	29. 10	1
〃	多人数用RO装置	30. 10	1
〃	多人数用透析装置	令和元. 12	1
〃	ナースコールシステム	2. 4	1
放射線室	PACSシステム	2. 10	1

※リースによる導入機器を含む

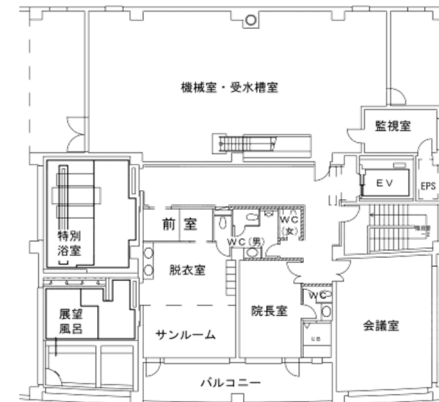
1階



2階



3階



4階



建築概要

建設地: 函館市日ノ浜町15番地1 敷地面積: 14,689.00㎡ 延床面積: 本棟 4,928.29㎡ 構造: 本棟 鉄骨鉄筋コンクリート造地上3階 塔屋1階

施設概要

建物の概要

地域医療の中核病院として位置付けの明確化, 患者環境の改善, 高齢者に対応した医療・福祉の提供, 医療制度の改革への対応を基本として,

- ①病院の空間イメージを改め地域に愛される, シンボル制のある外観と どのような条件の人々も快適に利用できるユニバーサルスペースづくり
- ②明るく清潔で, 開放感のある空間, 特に長期入院に対する生活環境に配慮し, 居心地がよくぬくもりのある空間づくり
- ③職員にとって診察, 介護がしやすく機能的で快適な空間づくり
- ④ライフサイクルコストを重視して耐震性, 耐久性, 省エネに優れた建物維持管理費の軽減が計れる建物づくり
- ⑤自然環境にやさしい建物づくり
- ⑥将来の施設プログラムの変更に対応しうる建物づくり

以上, 6項目を基本理念とした。

医療規模

病床数: 療養病床 60床 診療科目: 内科・外科・小児科・リハビリテーション科 計 4科

(3) 機 構

ア 職 員 数

(令和3年6月1日現在)

区 分	定 数	現 員 数
医 師	4 人	3 人
医 療 技 術 員	5	7
看 護 師	24	15
准 看 護 師		6
事 務 員	4	4
合 計	37	35

イ 職員1人当たりの給与と平均年齢

(令和3年6月1日現在)

区 分	平 均 給 料 月 額	平 均 給 与 月 額	平 均 年 齢
医 師	559,167 円	1,729,377 円	53.7 歳
医 療 技 術 員	351,414	396,135	52.3
看 護 師	311,913	377,647	44.6
准 看 護 師	327,150	406,317	51.7
事 務 員	307,100	459,386	52.5
合 計	343,069	511,464	49.0

(4) 業 務 量

ア 入院患者数

区 分	2年度		元年度		30年度	
	患者数	構成比	患者数	構成比	患者数	構成比
内 科	11,464 <sup>人</sup>	85.4 <sup>%</sup>	11,008 <sup>人</sup>	78.0 <sup>%</sup>	9,909 <sup>人</sup>	77.9 <sup>%</sup>
小 児 科	—	—	—	—	—	—
外 科	1,957	14.6	3,099	22.0	2,807	22.1
リハビリテーション科	—	—	—	—	—	—
合 計	13,421	100.0	14,107	100.0	12,716	100.0

イ 外来患者数

区 分	2年度		元年度		30年度	
	患者数	構成比	患者数	構成比	患者数	構成比
内 科	9,535 <sup>人</sup>	78.6 <sup>%</sup>	9,597 <sup>人</sup>	72.3 <sup>%</sup>	10,227 <sup>人</sup>	77.9 <sup>%</sup>
小 児 科	—	—	—	—	—	—
外 科	2,595	21.4	3,675	27.7	2,900	22.1
リハビリテーション科	—	—	—	—	—	—
合 計	12,130	100.0	13,272	100.0	13,127	100.0

ウ 入院一日平均患者数

区 分	2年度	元年度	30年度
内 科	31.4 人	30.1 人	27.1 人
小 児 科	—	—	—
外 科	5.4	8.4	7.7
リハビリテーション科	—	—	—
合 計	36.8	38.5	34.8

エ 外来一日平均患者数

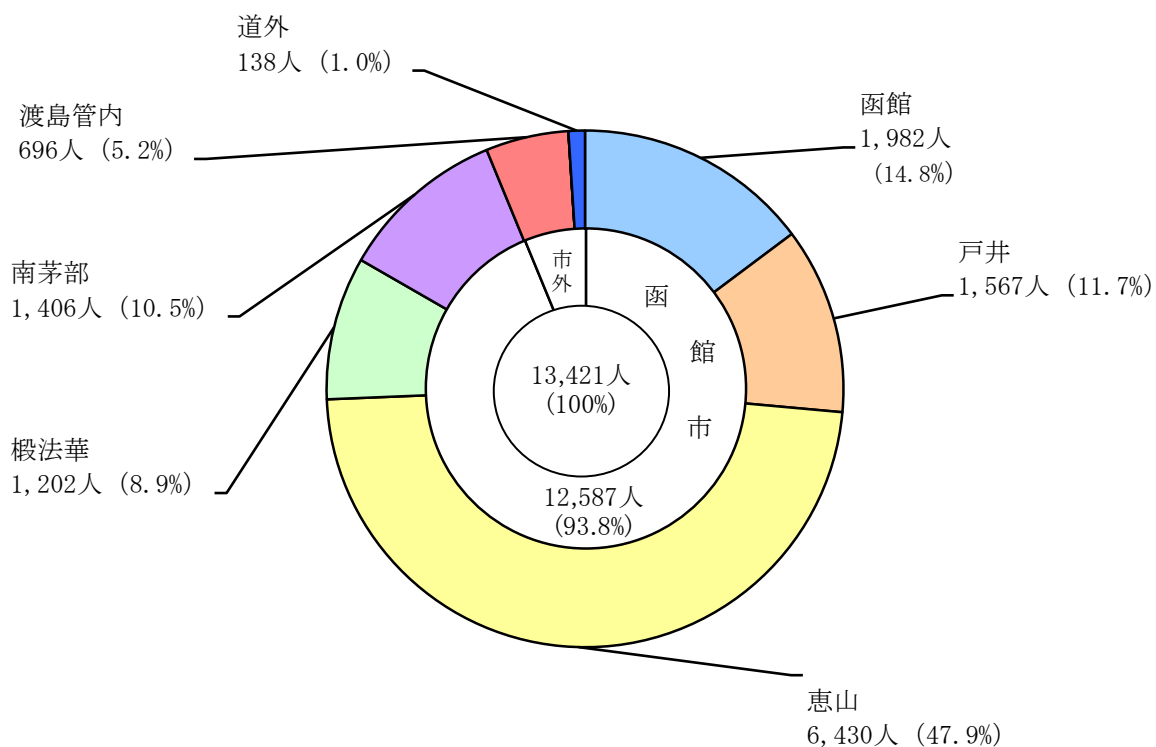
区 分	2年度	元年度	30年度
内 科	39.2 人	40.0 人	41.9 人
小 児 科	—	—	—
外 科	10.7	15.3	11.9
リハビリテーション科	—	—	—
合 計	49.9	55.3	53.8



才 地域別入院患者数

区 分		2年度		元年度		30年度	
		患者数	構成比	患者数	構成比	患者数	構成比
函 館 市	函 館	1,982人	14.8%	2,008人	14.2%	2,855人	22.5%
	戸 井	1,567	11.7	1,329	9.4	804	6.3
	恵 山	6,430	47.9	5,987	42.5	5,557	43.7
	椴 法 華	1,202	8.9	1,527	10.8	1,179	9.3
	南 茅 部	1,406	10.5	2,124	15.1	1,051	8.3
	小 計	12,587	93.8	12,975	92.0	11,446	90.0
渡 島 管 内		696	5.2	1,035	7.3	1,091	8.6
檜 山 管 内		—	—	—	—	—	—
そ の 他 道 内		—	—	45	0.3	166	1.3
道 外		138	1.0	52	0.4	13	0.1
合 計		13,421	100.0	14,107	100.0	12,716	100.0

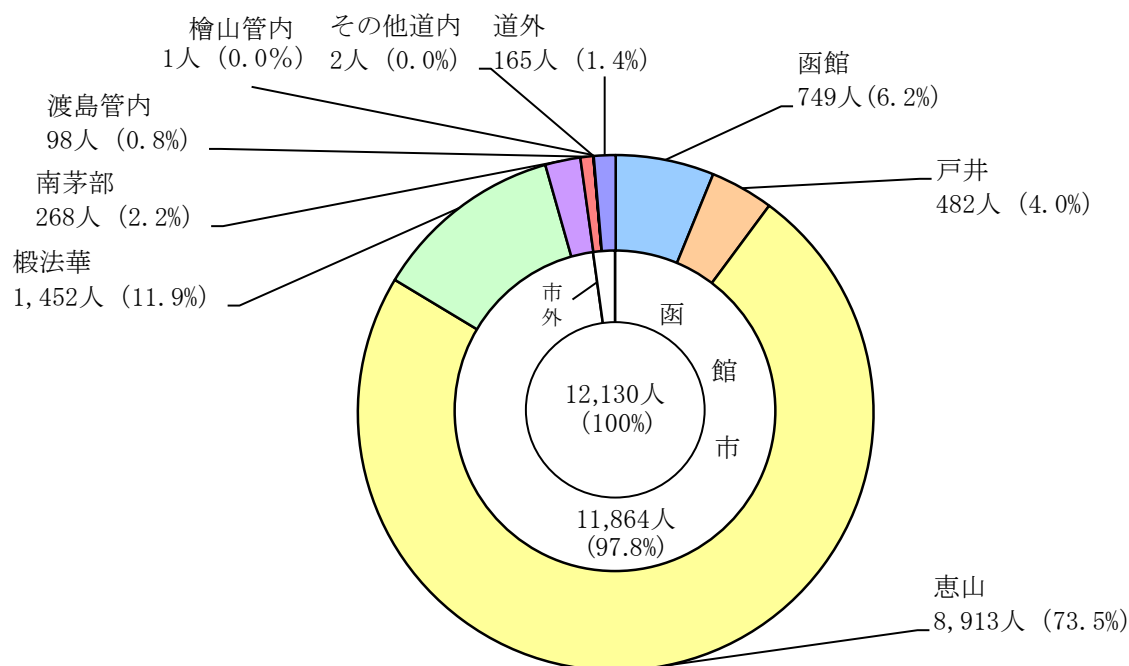
令和2年度



カ 地域別外来患者数

区 分		2年度		元年度		30年度	
		患者数	構成比	患者数	構成比	患者数	構成比
函 館 市	函 館	749人	6.2%	630人	4.8%	738人	5.6%
	戸 井	482	4.0	479	3.6	499	3.8
	恵 山	8,913	73.5	10,193	76.8	9,908	75.5
	椴 法 華	1,452	11.9	1,452	10.9	1,360	10.4
	南 茅 部	268	2.2	251	1.9	317	2.4
	小 計	11,864	97.8	13,005	98.0	12,822	97.7
渡 島 管 内		98	0.8	49	0.4	53	0.4
檜 山 管 内		1	0.0	2	0.0	1	0.0
そ の 他 道 内		2	0.0	3	0.0	6	0.0
道 外		165	1.4	213	1.6	245	1.9
合 計		12,130	100.0	13,272	100.0	13,127	100.0

令和2年度



キ 病棟別病床配分と配置状況

(令和3年4月1日現在)

病棟名		病床数	病棟構成
本棟 2階	療養病棟	60床	療養病床(医療型) 60床
許可病床数			
療養病床(医療型)		60床	

ク 救急患者取扱状況

区分	2年度		元年度		30年度	
	患者数	構成比	患者数	構成比	患者数	構成比
外来	160人	82.9%	300人	91.2%	244人	89.7%
入院	33	17.1	29	8.8	28	10.3
合計	193	100.0	329	100.0	272	100.0

ケ 臨床等検査件数

区分	2年度		元年度		30年度	
	件数	構成比	件数	構成比	件数	構成比
一般	921件	2.8%	884件	2.9%	695件	2.7%
血液	3,094	9.5	3,038	10.0	2,752	10.4
血清	1,673	5.2	1,685	5.6	1,532	5.8
細菌	675	2.1	724	2.4	536	2.0
化学	26,170	80.4	24,057	79.1	20,875	79.1
R I	—	—	—	—	—	—
病理	9	0.0	13	0.0	6	0.0
生理	—	—	—	—	—	—
合計	32,542	100.0	30,401	100.0	26,396	100.0

コ 撮影件数

区 分	2年度		元年度		30年度	
	件 数	構成比	件 数	構成比	件 数	構成比
一 般 撮 影	1,477 <sup>件</sup>	71.1 <sup>%</sup>	1,547 <sup>件</sup>	70.7 <sup>%</sup>	1,295 <sup>件</sup>	68.6 <sup>%</sup>
造 影 撮 影	39	1.9	44	2.0	35	1.8
X線TV撮影	24	1.2	9	0.4	17	0.9
C T 撮 影	536	25.8	587	26.9	542	28.7
合 計	2,076	100.0	2,187	100.0	1,889	100.0

サ 放射線検査件数

区 分	2年度	元年度	30年度
骨密度検査	102 <sup>件</sup>	175 <sup>件</sup>	155 <sup>件</sup>

シ 調剤件数

区 分	2年度		元年度		30年度	
	件 数	構成比	件 数	構成比	件 数	構成比
入 院	8,314 <sup>件</sup>	97.7 <sup>%</sup>	8,096 <sup>件</sup>	96.3 <sup>%</sup>	7,977 <sup>件</sup>	95.6 <sup>%</sup>
外 来	194	2.3	313	3.7	364	4.4
合 計	8,508	100.0	8,409	100.0	8,341	100.0

ス 処方せん枚数

区 分	2年度		元年度		30年度	
	枚 数	構成比	枚 数	構成比	枚 数	構成比
入 院	2,344 枚	24.4 %	2,433 枚	23.4 %	2,388 枚	23.1 %
外 来	7,243	75.6	7,961	76.6	7,944	76.9
院 内 処 方	136	1.4	203	2.0	242	2.3
院 外 処 方	7,107	74.2	7,758	74.6	7,702	74.6
合 計	9,587	100.0	10,394	100.0	10,332	100.0

セ 給食実績調

区 分	2年度		元年度		30年度	
	食 数	構成比	食 数	構成比	食 数	構成比
一 般 食	6,723 食	34.7 %	6,647 食	32.3 %	6,110 食	34.1 %
特 別 食	12,666	65.3	13,910	67.7	11,782	65.9
合 計	19,389	100.0	20,557	100.0	17,892	100.0
1日当たり 平均食数	53		56		49	

ソ 栄養指導件数

区 分	一 般 指 導		
	外来患者	入院患者	計
2年度	6 件	2 件	8 件
元年度	2	1	3
30年度	0	1	1