

3. 市立函館南茅部病院

(1) 沿革

変遷の時期	変遷の内容
1960 (昭和 35 年)	南茅部町国民健康保険病院開設 初代院長, 遠藤 景氏 就任 (昭和 38 年 8 月退任) 診療科目 内科, 外科
1963 (" 38 年)	2 代院長, 佐久間 康之氏 就任 (昭和 40 年 8 月退任) 歯科設置
1965 (" 40 年)	3 代院長, 前田 華郎氏 就任 (昭和 44 年 10 月退任) 歯科廃止
1969 (" 44 年)	医師不在により暫定期間病院休診
1969 (" 44 年)	4 代院長, 山本 謙二氏 就任 (昭和 51 年 3 月退任)
1972 (" 47 年)	小児科, 整形外科, 皮膚泌尿器科, 耳鼻咽喉科設置
1974 (" 49 年)	新病院工事着手
1975 (" 50 年)	新病院竣工
1976 (" 51 年)	5 代院長, 池田 恒雄氏 就任 (昭和 54 年 3 月退任)
1978 (" 53 年)	皮膚泌尿器科, 耳鼻咽喉科廃止
1979 (" 54 年)	6 代院長, 益満 義躬氏 就任 (平成元年 2 月退任)
1989 (平成 元年)	7 代院長, 加藤 輝夫氏 就任
1992 (" 4 年)	病棟一部増改築 (3 階 新病棟)
1994 (" 6 年)	診療棟一部増改築 (1 階 内視鏡検査室)
1997 (" 9 年)	診療棟増築 (3 階 CT 室新設)
2004 (" 16 年)	市町村合併により函館市, 恵山町および南茅部町の病院事業が統合される 市立函館南茅部病院に名称変更
2008 (" 20 年)	一般病棟に 1 病棟化 (7 月～) 一般 37 床, 療養型 (医療) 22 床のうち療養型 (医療) 22 床を休床
2011 (" 23 年)	療養型 (医療) 病床を再開

(2) 施設の概要

ア 建物等

(令和3年4月1日現在)

区分	病院施設	許可病床数	
		一般病床	
所在地	安浦町92番地	一般病床	37床
創設年月日	昭和35年	療養病床	22床
敷地面積	9,883㎡	計	59床
建物面積	2,285㎡		
建物延面積	2,898㎡		

イ 診療科目(4科)

内科, 小児科, 外科, 整形外科

ウ 主要な固定資産の内訳

(ア) 土地

(令和3年3月31日現在)

名称	所在地	地番 ()内は 住居表示	土地 (地積)					取得年度	摘要
			地目	前年度末 現在高	決算年度中 増減高	決算年度末 現在高			
南茅部病院				㎡ 9,883.12	㎡	㎡ 9,883.12			
	安浦町	92番 外9筆 (92)	宅地	3,798.04		3,798.04	昭33ほか		
	安浦町	271番12 外4筆 (271-12)	山林	6,085.08		6,085.08	平3ほか		
合計				9,883.12		9,883.12			

(イ) 建 物

(令和3年3月31日現在)

名 称	所 在 地	地 番 ()内は 住居表示	建 物					
			主構造	前年度末 現 在 高	決算年度中 増 減 高	決算年度末 現 在 高	取得年度	摘 要
南茅部病院	安 浦 町	92番地 外9筆 (92)		m ² 3,447.21	m ²	m ² 3,447.21		
本 棟			鉄骨鉄筋 コ・3階	2,897.87		2,897.87	昭50	
公用車車庫			プレハブ 2棟	105.84		105.84	平8	
医 師 住 宅 1			木造 平屋建	97.30		97.30	平4	
医 師 住 宅 2			木造 平屋建 2棟	195.44		195.44	平6	
医 師 住 宅 3			木造 平屋建	86.31		86.31	昭51	
バス待合所			木造 平屋建	9.90		9.90	平8	
倉 庫			木造 平屋建	54.55		54.55	昭51	
合 計				3,447.21		3,447.21		

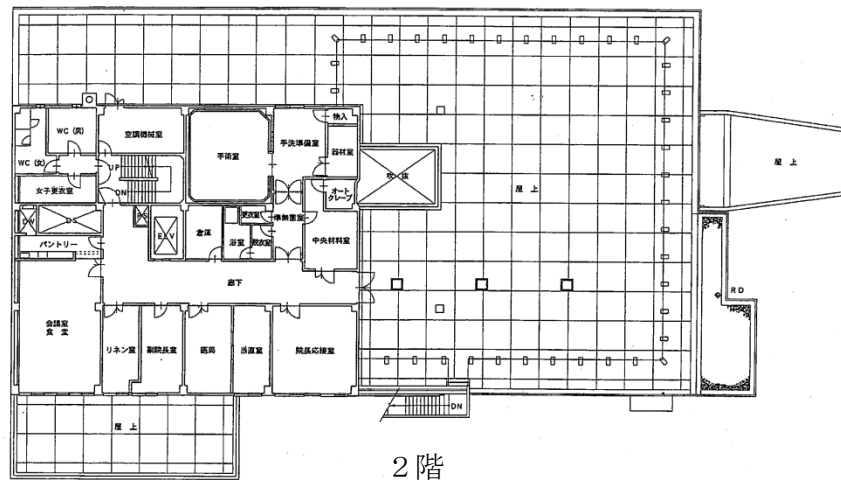
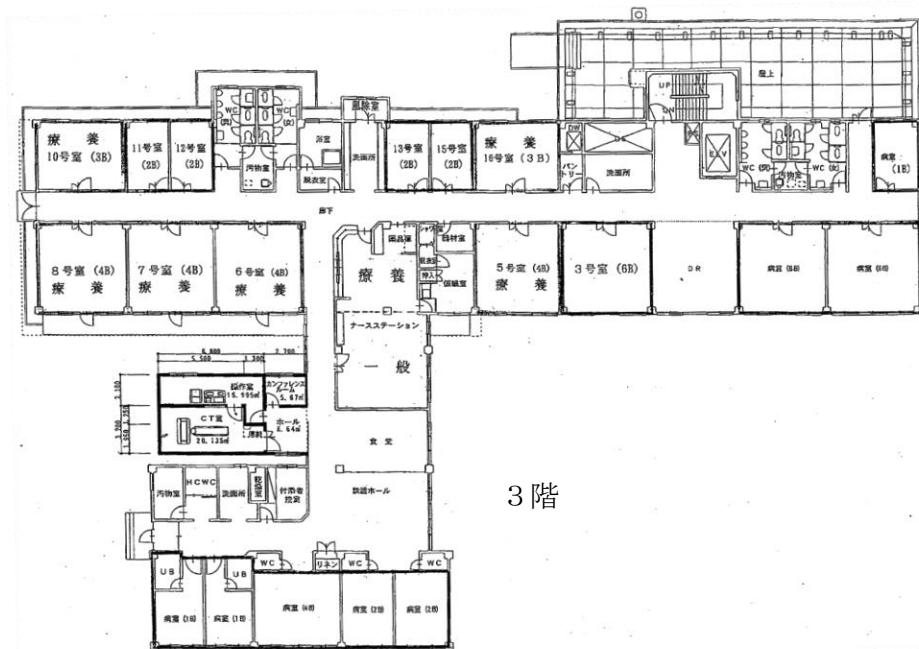
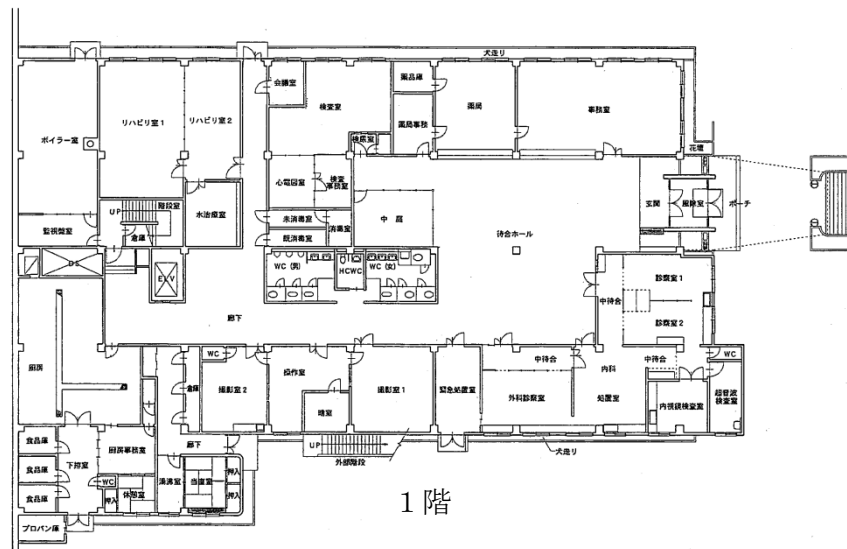
(ウ) 主要医療用器械備品整備状況

(5,000千円以上；令和3年3月31日現在)

品 名	取 得 年 月	数 量
放 射 線 室 診断用X線撮影装置 (断層撮影装置)	昭和55. 9	1
内 科 内視鏡ビデオスコープシステム	平成 3. 9	1
検 査 室 全自動血球計算機	8. 7	1
放 射 線 室 回診用X線装置	10. 8	1

品 名		取 得 年 月	数 量
内 科	大腸内視鏡システム	平成13. 6	1
放 射 線 室	4列X線CT装置	21. 11	1
放 射 線 室	デジタルX線テレビシステム装置	23. 11	1
内 科	上部内視鏡システム	25. 1	1
薬 局	全自動散薬分包器	25. 9	1
薬 局	全自動錠剤分包機システム	27. 9	1
放 射 線 室	医用画像情報システム	29. 10	1

※リースによる導入機器も含む。



建築概要

建設地 函館市安浦町9番地ほか9筆(安浦町9番地)
 敷地面積 9,883.12㎡
 延床面積 本棟 2,897.87㎡
 構造 本棟 鉄筋コンクリート造 地上3階 塔屋2階

施設概要

建物の概要

施設の建物では、地域医療の中核病院として位置付け、病院機能の拡充、患者環境の改善、高齢者に対応した医療・福祉の提供を目指した。
 老朽化した施設の改築に当たっては、医療機能充実のため、施設の計画的配置による近代化と住民の信頼感を醸成する患者環境の整備を図り、機能性、合理性及び融通性を回復し、地域病院として、責務を果たすことを基本とした。

医療規模

病床数 一般病床 37床、療養病床 22床 計 59床
 診療科目 内科・小児科・外科・整形外科 計 4科

(3) 機 構
ア 職 員 数

(令和3年6月1日現在)

区 分	定 数	現 員 数
医 師	5 人	3 人
医 療 技 術 員	4	2
看 護 師	20	17
准 看 護 師		3
事 務 員	4	4
技 能 労 務 員	2	1
合 計	35	30

イ 職員1人当たりの給与と平均年齢

(令和3年6月1日現在)

区 分	平均給料月額	平均給与月額	平均年齢
医 師	612,733 円	1,692,243 円	63.3 歳
医 療 技 術 員	297,650	323,994	59.0
看 護 師	326,182	402,665	45.8
准 看 護 師	312,600	404,232	47.6
事 務 員	370,925	524,167	53.0
技 能 労 務 員	315,200	248,304	61.0
合 計	353,843	537,590	50.1

(4) 業 務 量

ア 入院患者数

区 分	2年度		元年度		30年度	
	患者数	構成比	患者数	構成比	患者数	構成比
内 科	9,893 ^人	97.1 [%]	11,703 ^人	92.9 [%]	12,831 ^人	97.3 [%]
小 児 科	—	—	—	—	—	—
外 科	300	2.9	892	7.1	362	2.7
整 形 外 科	—	—	—	—	—	—
合 計	10,193	100.0	12,595	100.0	13,193	100.0

イ 外来患者数

区 分	2年度		元年度		30年度	
	患者数	構成比	患者数	構成比	患者数	構成比
内 科	13,779 ^人	78.0 [%]	14,311 ^人	75.6 [%]	15,174 ^人	74.5 [%]
小 児 科	—	—	—	—	—	—
外 科	3,885	22.0	4,619	24.4	5,184	25.5
整 形 外 科	—	—	—	—	—	—
合 計	17,664	100.0	18,930	100.0	20,358	100.0

ウ 入院一日平均患者数

区 分	2年度	元年度	30年度
内 科	27.1 人	32.0 人	35.1 人
小 児 科	—	—	—
外 科	0.8	2.4	1.0
整 形 外 科	—	—	—
合 計	27.9	34.4	36.1

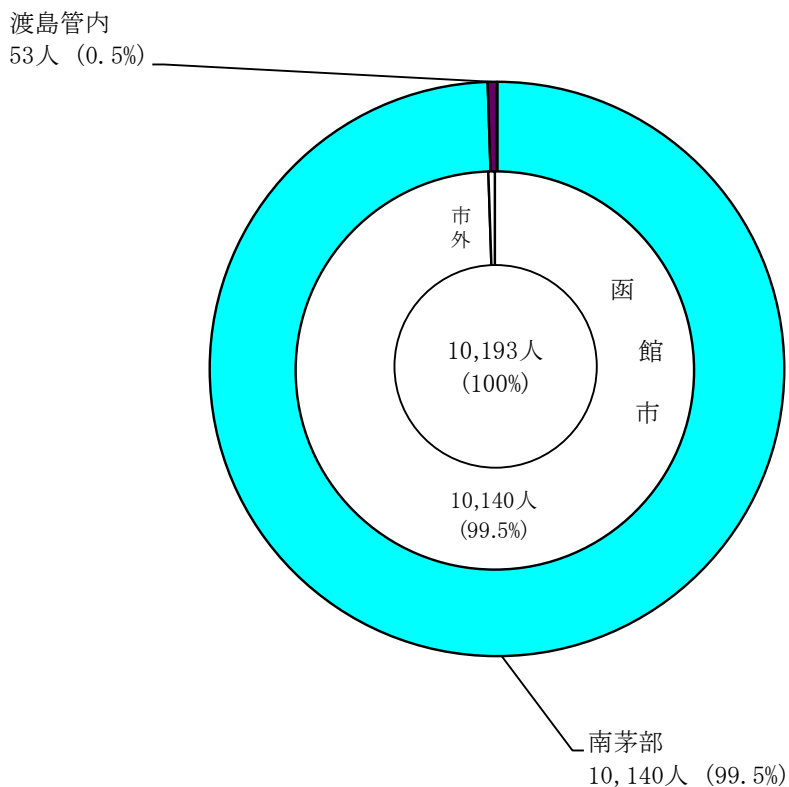
エ 外来一日平均患者数

区 分	2年度	元年度	30年度
内 科	56.7 人	59.6 人	62.2 人
小 児 科	—	—	—
外 科	16.0	19.3	21.2
整 形 外 科	—	—	—
合 計	72.7	78.9	83.4

才 地域別入院患者数

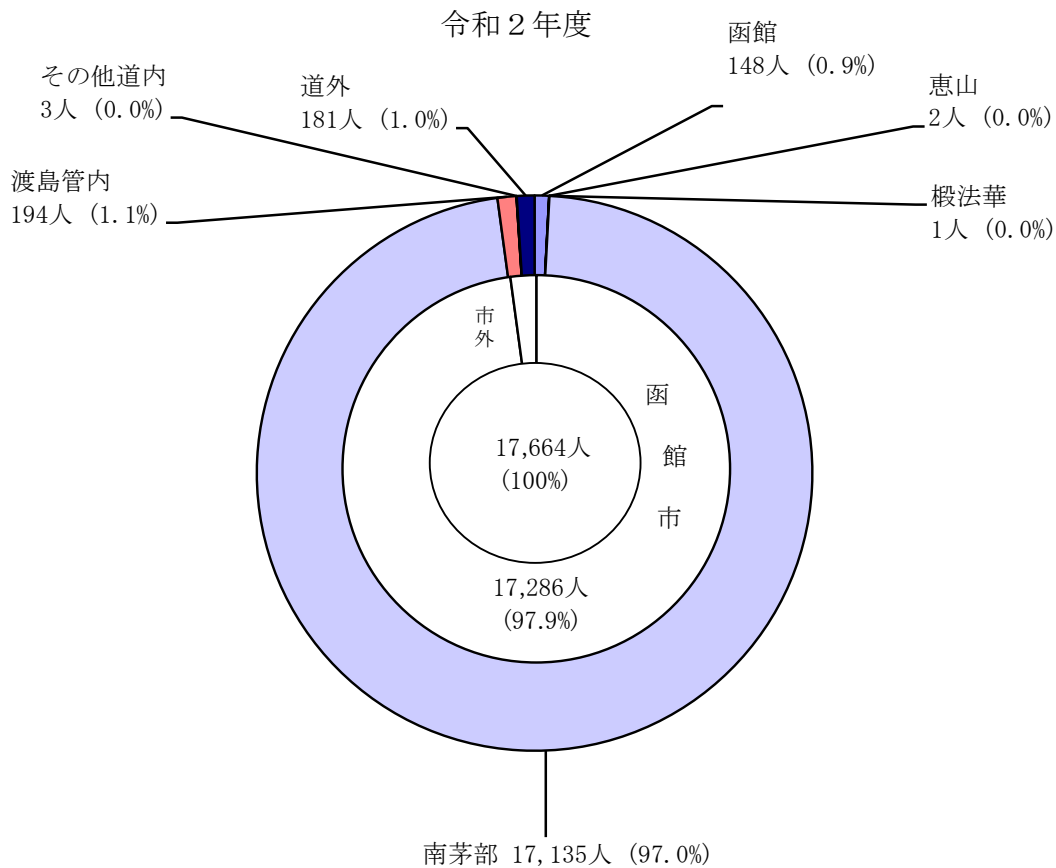
区 分		2年度		元年度		30年度	
		患者数	構成比	患者数	構成比	患者数	構成比
函 館 市	函 館	—人	—%	9人	0.1%	28人	0.2%
	戸 井	—	—	—	—	58	0.5
	恵 山	—	—	—	—	—	—
	椴 法 華	—	—	—	—	151	1.1
	南 茅 部	10,140	99.5	12,564	99.7	12,858	97.5
	小 計	10,140	99.5	12,573	99.8	13,095	99.3
渡 島 管 内		53	0.5	22	0.2	71	0.5
檜 山 管 内		—	—	—	—	—	—
そ の 他 道 内		—	—	—	—	—	—
道 外		—	—	—	—	27	0.2
合 計		10,193	100.0	12,595	100.0	13,193	100.0

令和2年度



カ 地域別外来患者数

区 分		2年度		元年度		30年度	
		患者数	構成比	患者数	構成比	患者数	構成比
函 館 市	函 館	148人	0.9%	191人	1.0%	184人	0.9%
	戸 井	—	—	2	0.0	—	—
	恵 山	2	0.0	5	0.0	9	0.1
	椴 法 華	1	0.0	4	0.0	7	0.0
	南 茅 部	17,135	97.0	18,313	96.7	19,790	97.2
	小 計	17,286	97.9	18,515	97.7	19,990	98.2
渡 島 管 内		194	1.1	221	1.2	230	1.1
檜 山 管 内		—	—	—	—	3	0.0
そ の 他 道 内		3	0.0	10	0.1	13	0.1
道 外		181	1.0	184	1.0	122	0.6
合 計		17,664	100.0	18,930	100.0	20,358	100.0



キ 病棟別病床配分と配置状況

(令和3年4月1日現在)

病棟名		病床数	病棟構成
本棟 3階	一般病棟	37床	一般病床(内科・外科) 37床
	療養病棟	22床	療養病床(医療型) 22床
許可病床数			
一般病床		37床	療養病床(医療型) 22床
			合計 59床

ク 救急患者取扱状況

区分	2年度		元年度		30年度	
	患者数	構成比	患者数	構成比	患者数	構成比
外来	54人	88.5%	261人	93.9%	316人	96.3%
入院	7	11.5	17	6.1	12	3.7
合計	61	100.0	278	100.0	328	100.0

ケ 臨床等検査件数

区分	2年度		元年度		30年度	
	件数	構成比	件数	構成比	件数	構成比
一般	2,593件	12.4%	3,099件	11.6%	3,276件	12.0%
血液	3,249	15.5	4,012	15.0	4,282	15.7
血清	4,103	19.6	5,202	19.4	5,034	18.4
細菌	664	3.1	1,355	5.1	1,512	5.5
化学	9,595	45.8	12,089	45.2	12,100	44.2
R I	64	0.3	70	0.3	91	0.3
病理	49	0.2	42	0.1	64	0.2
生理	645	3.1	879	3.3	1,021	3.7
合計	20,962	100.0	26,748	100.0	27,380	100.0

コ 撮影件数

区 分	2年度		元年度		30年度	
	件 数	構成比	件 数	構成比	件 数	構成比
一 般 撮 影	1,251 ^件	63.1 [%]	1,890 ^件	68.2 [%]	2,142 ^件	48.9 [%]
造 影 撮 影	18	0.9	19	0.7	21	0.5
X線TV撮影	47	2.4	51	1.8	1,108	25.3
C T 撮 影	667	33.6	812	29.3	1,108	25.3
合 計	1,983	100.0	2,772	100.0	4,379	100.0

サ 放射線検査件数

区 分	2年度	元年度	30年度
骨密度検査	162 ^件	196 ^件	199 ^件

シ 調剤件数

区 分	2年度		元年度		30年度	
	件 数	構成比	件 数	構成比	件 数	構成比
入 院	11,623 ^件	97.2 [%]	14,114 ^件	95.6 [%]	16,105 ^件	95.7 [%]
外 来	337	2.8	646	4.4	722	4.3
合 計	11,960	100.0	14,760	100.0	16,827	100.0

ス 処方せん枚数

区 分	2年度		元年度		30年度	
	枚 数	構成比	枚 数	構成比	枚 数	構成比
入 院	3,800 ^枚	27.3 [%]	4,621 ^枚	28.2 [%]	4,924 ^枚	28.7 [%]
外 来	10,095	72.7	11,772	71.8	12,248	71.3
院 内 処 方	309	2.2	573	3.5	620	3.6
院 外 処 方	9,786	70.5	11,199	68.3	11,628	67.7
合 計	13,895	100.0	16,393	100.0	17,172	100.0

セ 給食実績調

区 分	2年度		元年度		30年度	
	食 数	構成比	食 数	構成比	食 数	構成比
一 般 食	11,482 ^食	52.6%	12,593 ^食	35.7%	12,768 ^食	33.9%
特 別 食	10,344	47.4	22,707	64.3	24,868	66.1
合 計	21,826	100.0	35,300	100.0	37,636	100.0
1日当たり 平均食数	60		96		103	

ソ 栄養指導件数

区 分	一 般 指 導		
	外来患者	入院患者	計
2年度	0 ^件	6 ^件	6 ^件
元年度	3	9	12
30年度	1	3	4