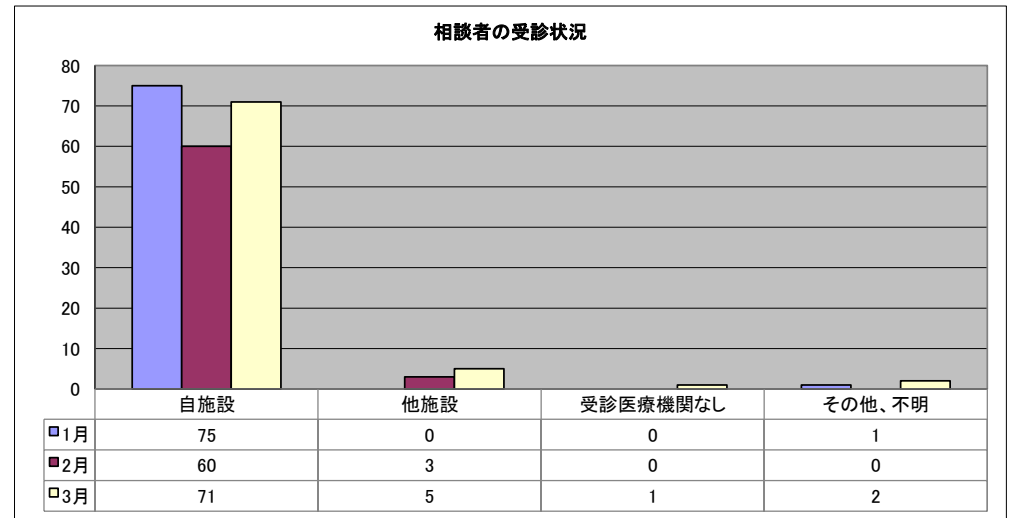
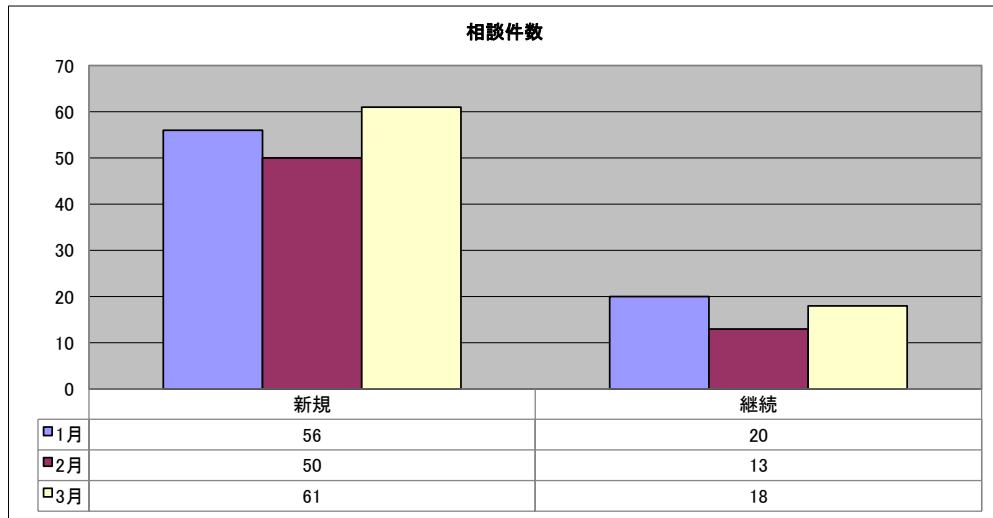


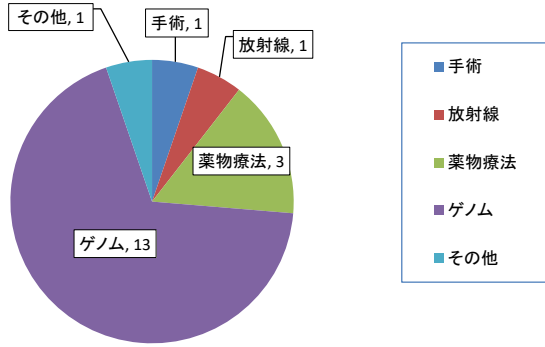
がん相談

2026年1月～3月集計

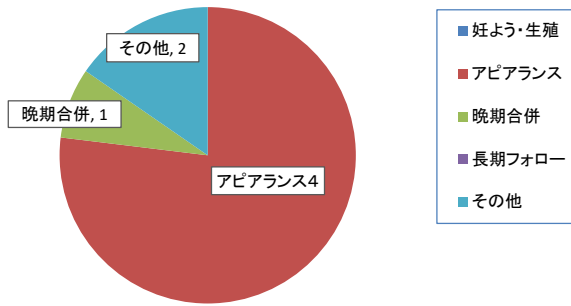
施設名/区分 市立函館病院	相談内容																																														
	相談件数							一般医療情報										医療機関情報							日常生活					関係性			ピア情報		その他												
	新規・継続			相談者の受診状況				がんの治療					症状副作用					医療機関情報							日常生活					関係性			ピア情報		その他												
	総数	新規	継続	自施設	他施設	受診医療機関なし	その他、不明	手術	放射線	薬物療法	免疫療法	ゲノム	その他	がんの検査	妊よう・生殖	アピアランス	晩期合併	長期フォロー	その他	セカンドオピニオン一般	セカンドオピニオン受入	セカンドオピニオン他へ紹介	治療実績	臨床試験・先進医療	受診方法・入院	転院	医療機関の紹介	がん予防・健診	在宅医療	ホスピス・緩和ケア	食事・服薬・入浴・運動・外出など	介護・看護・養育	社会生活（仕事・就学・学業）	医療費・生活費・社会保障制度	補完代替療法	生きがいの価値観	不安・精神的苦痛	告知	医療者との関係	患者・家族の関係	友人・知人・職場の人間関係・コミュニティ	患者・家族会	不明	その他			
1月	76	56	20	75	0	0	1	0	0	0	0	4	0	0	0	1	1	0	0	2	0	3	0	0	0	28	0	0	10	18	4	2	2	0	0	0	1	0	0	0	0	0	0	0	0	0	0
2月	63	50	13	60	3	0	0	0	1	1	0	4	0	0	0	6	0	0	1	0	1	0	0	0	0	22	1	0	8	13	1	2	1	1	0	0	0	0	0	0	0	0	0	0	0	0	
3月	79	61	18	71	5	1	2	1	0	2	0	5	1	0	0	3	0	0	1	0	1	2	0	0	0	32	1	0	11	5	1	8	1	2	0	0	1	0	0	1	0	0	0	0	0	0	
月集計	218	167	51	206	8	1	3	1	1	3	0	13	1	0	0	10	1	0	2	2	2	5	0	0	0	82	2	0	29	36	6	12	4	3	0	0	2	0	0	1	0	0	0	0			



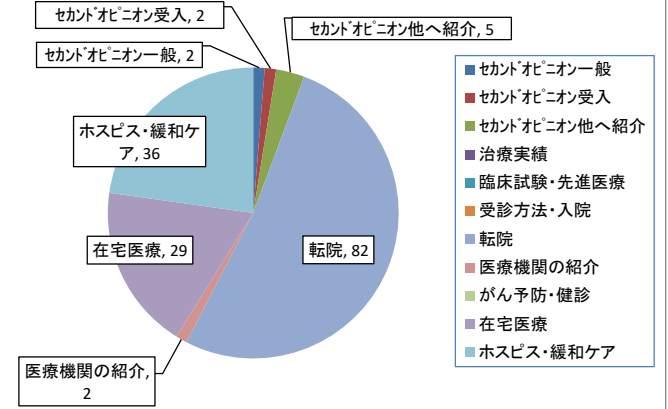
がんの治療



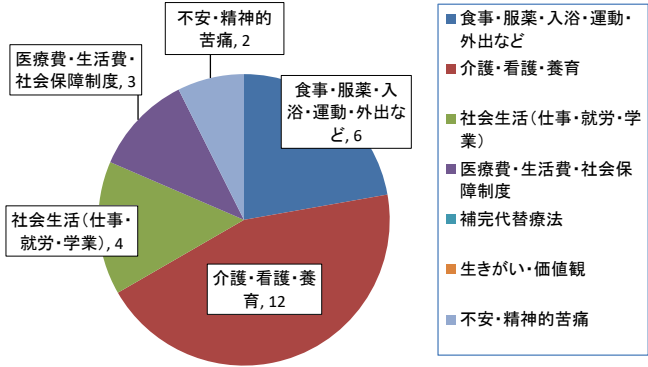
症状副作用



医療機関情報



日常生活



関係性 ピア情報

